



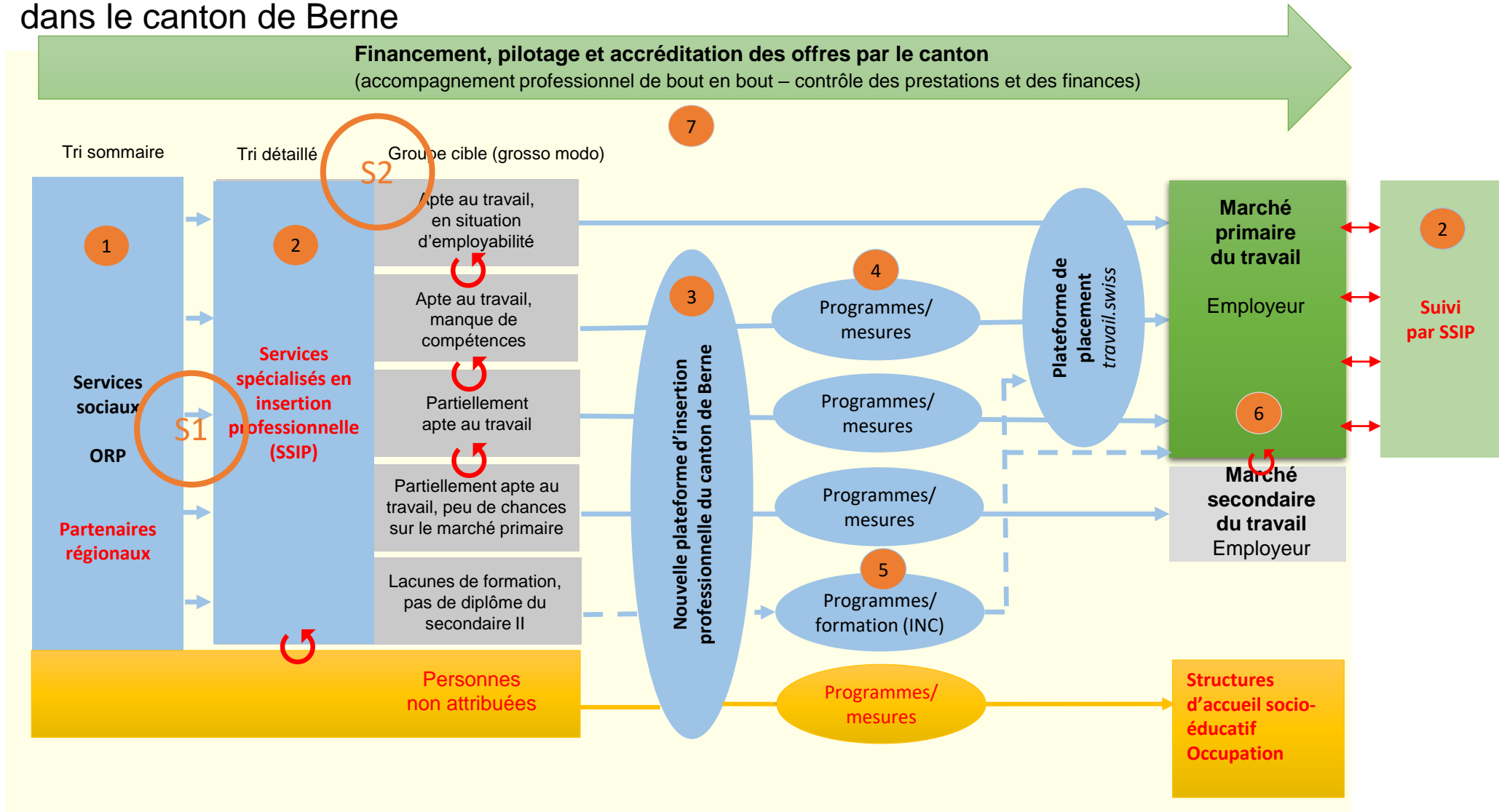
Présentation du projet d'optimisation de l'insertion professionnelle dans le canton de Berne (IP-BE)

DSSI, autorités sociales, services sociaux

Berne, le 20 août 2021



© Modèle de base IP-BE : optimisation de l'insertion professionnelle dans le canton de Berne





Objectifs IP-BE (I)

- Améliorer les indicateurs d'impact des ORP (p. ex. : éviter le chômage longue durée ou l'arrivée en fin de droits, prévenir le chômage, favoriser l'insertion sur le marché du travail) et réduire les dépenses liées aux indemnités journalières
- Standardiser les processus afin d'accélérer l'insertion
- Individualiser les mesures
- Ouvrir le marché des fournisseurs de prestations et encourager la concurrence
- Passer d'un financement structurel des institutions à un financement axé sur les résultats



Objectifs IP-BE (II)

- Améliorer l'employabilité de groupes cibles spécifiques et renforcer la volonté des milieux économiques à donner une chance aux personnes socialement défavorisées
- Mobiliser et imbriquer les potentiels des milieux économiques et de la société civile
- Utiliser efficacement les ressources financières disponibles



Contact

Inge Hubacher

Cheffe de l'Office de l'intégration et de l'action sociale

Responsable du projet IP-BE

inge.hubacher@be.ch

https://www.gef.be.ch/gef/fr/index/soziales/soziales/berufliche_sociale_integrations/Projekt_AI-BE.html