



Bienvenue

à la séance d'information concernant la LPHand



Animation :

Myriam Holzner,
Kürze&Würze GmbH



Mot de bienvenue

Pierre Alain Schnegg



Programme

1. Nouveau modèle de financement
2. Passage au nouveau régime de financement
3. Pause
4. Procédure d'évaluation des besoins
5. Service d'évaluation individuelle des besoins
6. Application AssistMe
7. Stratégie de communication
8. Questions
9. Repas de midi



Nouveau modèle de financement

Il ne s'agit pas seulement d'un nouveau modèle de financement, mais d'un véritable changement de paradigme.

Autodétermination et participation sont deux principes fondamentaux de la nouvelle loi.



Les institutions en tant qu'actrices du marché

Les personnes en situation de handicap peuvent choisir les prestations d'assistance auxquelles elles souhaitent recourir sur le marché.

Tous les fournisseurs de prestations sont soumis aux mêmes conditions.



Les institutions en tant que partenaires

Les institutions connaissent l'univers quotidien de leurs pensionnaires.

Une collaboration davantage axée sur le développement des offres en fonction des besoins est dans l'intérêt de toutes les parties.



Cas particuliers

- Personnes d'autres cantons
- Prestations d'assistance non financées en vertu de la LPHand
- Personnes présentant des besoins de soutien dépassant le cadre ordinaire
- Personnes participant aux projets pilotes
- Ateliers
- Lieu de travail différent du domicile

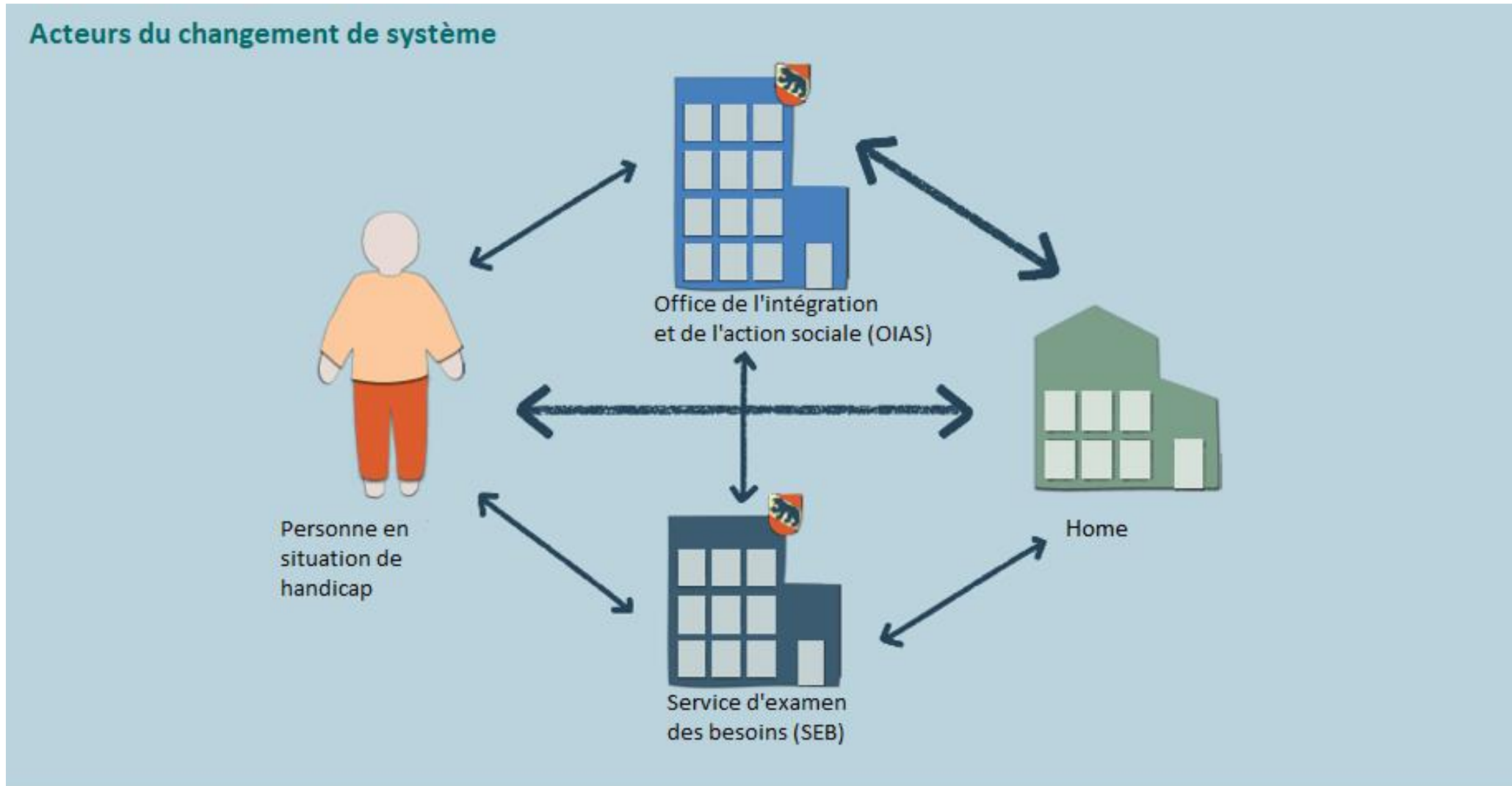


Passage au nouveau régime de financement

Thèmes

- Acteurs
- Transfert
- Comptabilité
- Facturation

Acteurs du changement de système



Calendrier du transfert dans le nouveau système

	2024				2025				2026				2027			
	Tri1	Tri2	Tri3	Tri4	Tri1	Tri2	Tri3	Tri4	Tri1	Tri2	Tri3	Tri4	Tri1	Tri2	Tri3	Tri4
Capacité	120	170	220	220	220	220	220	220	220	220	220	220	220	220	220	220
Institutions	S															
	M															
	L															
	XL															
	XXL															

= plages disponibles pour le transfert dans le nouveau système



Transfert

Soutien de l'OIAS tout au long du processus

Diverses étapes et tâches

Aides : brochures, fiches, renseignements



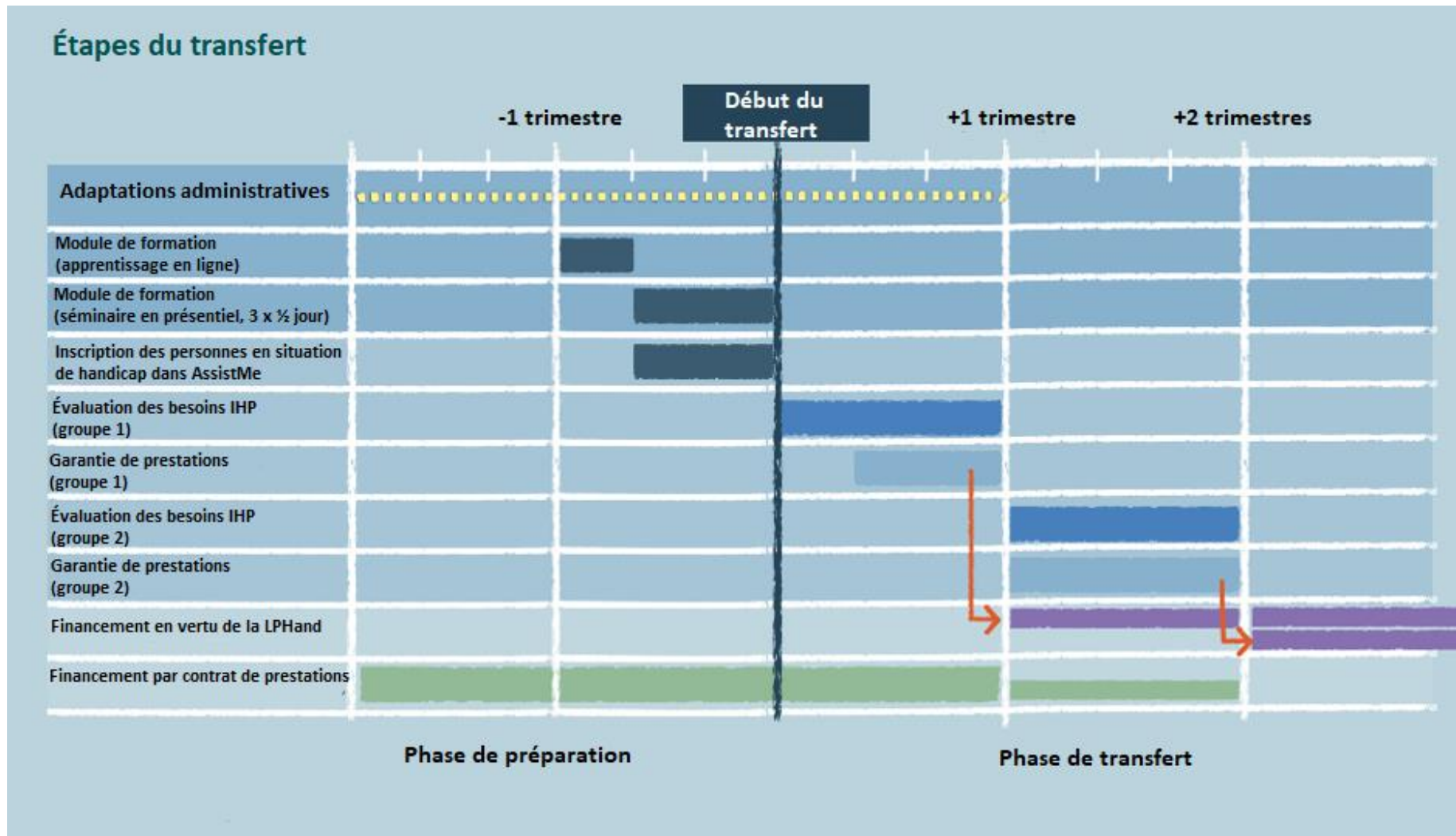
Début du transfert (*onboarding*)

Étape 1 : préparation

Étape 2 : formation et information

Étape 3 : adaptation de la comptabilité

Transfert





Adaptation de la comptabilité

Indications requises pour le décompte :

- présences (par tiers de journée, selon les repas)
- prestations planifiées
- tarif par journée de présence / d'absence et par catégorie
- prestations individuelles par degré de besoins IHP
- + prestations de préparation et de suivi dans le domaine du logement
- + prestations indirectes dans le domaine de la structure journalière



Données tirées de la saisie des prestations (pour un home)

Logement et repas

Présence en journées de séjour	24.67
Journées complètes	24
2/3 de journées	1
1/3 de journées	0
Journées d'absence	5

30

Prestations individuelles de logement

Présence en journées de séjour	24.67
Journées complètes	24
2/3 de journées	1
1/3 de journées	0

Correspond en règle générale au logement et aux repas

Prestations individuelles de structure journalière

Journées de présence	20
Journées complètes	14
Demi-journées	12



Adaptation de la comptabilité

Comptabilisation des prestations par domaine

- Prestations individuelles : le tarif comprend la rétribution par degré de besoins IHP ainsi que les prestations de préparation et de suivi.
- Prestations indirectes des homes : le tarif inclut le forfait d'infrastructure pour le logement.
- Prestations indirectes des centres de jour : il convient de comptabiliser séparément les prestations indirectes et le forfait d'infrastructure.
- Prestations d'assistance : les heures d'assistance doivent être comptabilisées séparément.



Tarifs 2024

Tarif des prestations indirectes par journée de séjour en home pour les places reconnues :

- besoins vitaux	CHF 43.00
- forfait d'infrastructure	CHF 33.60
- autres prestations indirectes	CHF 47.00
Total	CHF 123.60

Part de la prise en charge dans le plafond PC pour le séjour en foyer (home AI)	CHF 11.40
---	-----------



Exemple de facturation

Ce mois, Mme Müller totalise 24 x 2/3 de journées de séjour et 5 journées d'absence au home, 20 demi-journées de présence au centre de jour.

Partie 1 de la facture (prestations indirectes)

24 x 2/3 de journée de séjour	=> CHF 3 100
5 journées d'absence	=> CHF 325
10 repas remboursés	=> CHF -150
30 x part PC (prise en charge)	=> <u>CHF 425</u>
Total à facturer	CHF 3 700



Exemple de facturation

Partie 2 de la facture (prestations individuelles)

Logement : 24 x 2/3 du tarif (degré de besoins 8) => CHF 1 950

Structure journalière : 20 x tarif (degré de besoins 5) => CHF 1 564

Total à facturer CHF 3 514

Répartition : 30 x part PC pour la prise en charge (CHF 425)

à facturer à Mme Müller

Solde via AssistMe (CHF 3 089)



Exemple de facturation

Partie 3 de la facture (prestations dépendant de la partie 2)

Prestations de préparation et de suivi (45 % de la partie 2)

Logement => CHF 878

Structure journalière => CHF 704

Prestations indirectes du centre de jour => CHF 994

Total CHF 2 576

(versement via AssistMe)



Questions

sur le nouveau régime de financement



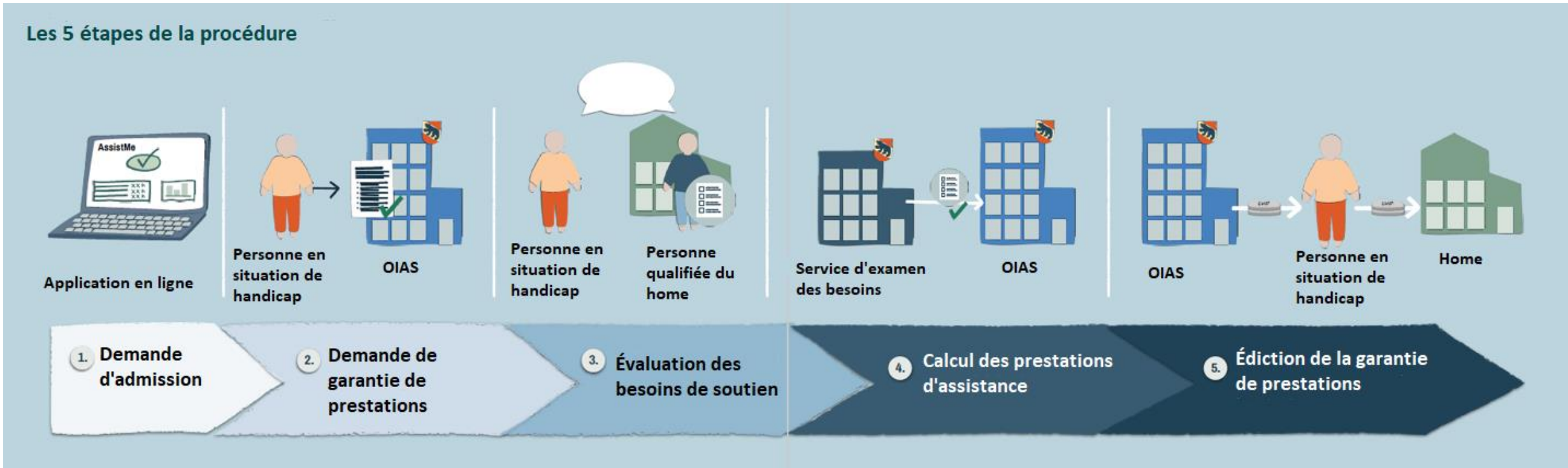
Pause





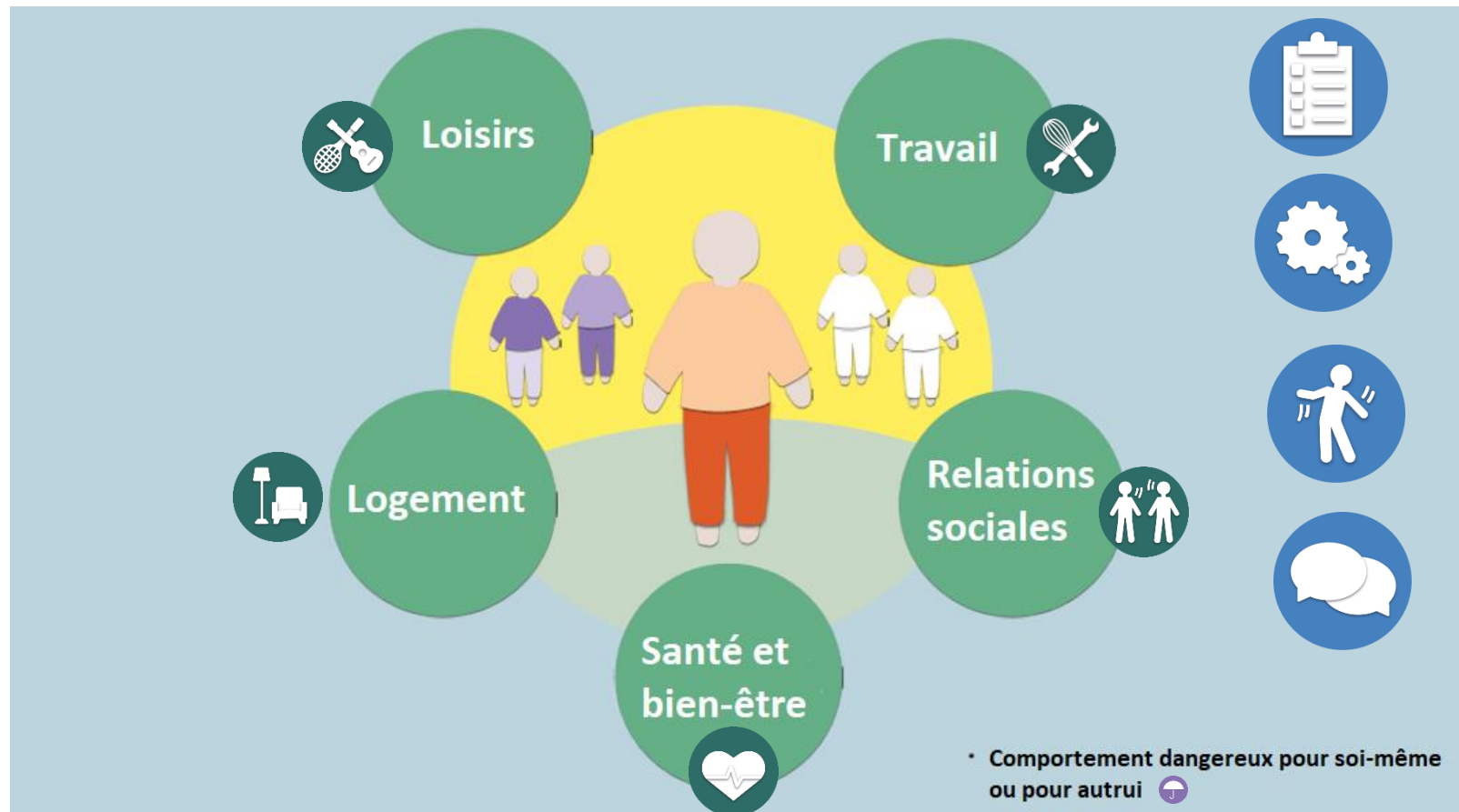
Procédure d'évaluation des besoins

Les 5 étapes de la procédure



3. Évaluation
individuelle
des besoins

Préparation de l'entretien



Le langage simplifié



Le langage simplifié aide beaucoup de gens.



Pour écrire en langage simplifié, on utilise par exemple :

- des mots simples
- des phrases courtes
- des images pour expliquer le texte



On devrait écrire plus souvent en langage simplifié.

3. Évaluation
individuelle
des besoins

B Questionnaire portant sur l'avenir

MODE DE VIE ET FORME
DE LOGEMENT VISÉS
(objectifs principaux)

A Questionnaire de base (A1- A4)

B Questionnaire portant sur l'avenir (...)

C Questionnaire portant sur le présent

› D Domaines d'activité (D1-D9)

› E Logement (E1-E2)

› F Travail et formation (F1-F2)

› G Relations sociales (G1-G2)

› H Loisirs (H1-H2)

› I Santé et bien-être (I1-I2)

› J Comportement dangereux pour soi-même

B Questionnaire portant sur l'avenir (B1-B5)

Mes souhaits et mes attentes

Indiquer ici les objectifs principaux qui ressortent de l'entretien entre la personne en situation de handicap, ses personnes de confiance et les autres intervenantes ou intervenants. Le point de vue de la personne dont les besoins sont évalués doit rester identifiable comme tel, particulièrement en cas d'opinions divergentes. Le regard doit être tourné vers le futur, notamment pour ce qui touche la forme de logement et le mode de vie auxquels la personne aspire. Il n'est pas recommandé que d'autres parties prenantes commentent ou évaluent ces objectifs.

B1 Où et comment je souhaite vivre



Il convient d'aborder ici toutes les questions concernant l'endroit où la personne aimerait vivre, la forme de logement qu'elle désire (avec ou sans colocataires, etc.), les personnes avec qui elle veut habiter, etc.

a) hier stehen entweder Selbstaussagen des Menschen mit Behinderungen

b) hier stehen Aussagen, die stellvertretend für den Menschen mit Behinderungen formuliert werden



3. Évaluation
individuelle
des besoins

Questionnaire portant sur le présent

A Questionnaire de base (A1- A4)

B Questionnaire portant sur l'avenir (...)

C Questionnaire portant sur le présent...

› D Domaines d'activité (D1-D9)

› E Logement (E1-E2)

› F Travail et formation (F1-F2)

› G Relations sociales (G1-G2)

› H Loisirs (H1-H2)

› I Santé et bien-être (I1-I2)

› J Comportement dangereux pour so...

C Questionnaire portant sur le présent (C1-C11)

Mes conditions de vie actuelles

C1 Où et comment je vis actuellement



Point de vue personnel

Hier stehen Selbstaussagen des Menschen mit Behinderungen

Avis complémentaire

(données factuelles, informations sur le contexte et autres éléments pertinents pour le cas concret)

Hier stehen ergänzende Angaben zum Thema wie der Mensch mit Behinderungen momentan wohnt

Analyse du domaine du logement

Instrument herunterladen

← Retour

A Questionnaire de base (A1- A4)

B Questionnaire portant sur l'avenir (...)

C Questionnaire portant sur le prése...

› D Domaines d'activité (D1-D9)

▼ E Logement (E1-E2)

Avis complémentaire concernant l...

Mes objectifs dans le domaine du ...

› F Travail et formation (F1-F2)

› G Relations sociales (G1-G2)

› H Loisirs (H1-H2)

› I Santé et bien-être (I1-I2)

› J Comportement dangereux pour so...

Avis complémentaire concernant le domaine du logement

Indiquer ici dans quelle mesure la personne est capable de préparer ses repas et de faire son ménage et sa lessive.
Cette section fait référence au domaine 6 de la CIF «Vie domestique».

Pour en savoir plus :
[CIF](#) (p. 156 ss)

E1 Évaluation de la restriction de participation dans le domaine du logement

- La personne a-t-elle des difficultés à exécuter une tâche ou une action ?
- Quelles sont les conséquences de ces difficultés dans ce domaine ?
- Ces difficultés sont-elles constantes ou fluctuantes ?
- À quelle fréquence se manifestent-elles ?

Intensité

- 0 – Aucune difficulté
- 1 – Difficulté légère
- 2 – Difficulté modérée
- 3 – Difficulté importante
- 4 – Difficulté absolue

Fréquence

- Rarement (0 à 3 fois par mois)
- Occasionnellement (1 fois par semaine)
- Régulièrement (2 à 6 fois par semaine)
- Souvent (1 fois par jour)
- Très souvent (plus de 2 fois par jour)



Domaine de participation *Logement* : objectifs

← Retour

- > D Domaines d'activité (D1-D9)
- ▼ E Logement (E1-E2)
 - Avis complémentaire concernant l...
 - Mes objectifs dans le domaine du ...
- > F Travail et formation (F1-F2)
- > G Relations sociales (G1-G2)
- > H Loisirs (H1-H2)
- > I Santé et bien-être (I1-I2)
- > J Comportement dangereux pour so...

Was soll zukünftig erreicht werden?*

Erhaltungsziel

Veränderungsziel

Hier steht ein Erhaltungsziel oder ein Veränderungsziel

Was soll getan werden, um das Ziel zu erreichen? Es können mehrere Massnahmen benannt werden.

Massnahme 1
Massnahme 2

Bis wann soll das Ziel erreicht werden? (MM.AA...)

Bis wann soll das Ziel erreich...



Findet die Umsetzung des Ziels am Tage oder nachts statt?*

Am Tage

Nachts

Wird unterstützende Leistung durch qualifizierte Person benötigt?

B-Leistung



Zeitlicher Aufwand pro 7-Tage Woche (Stunden / Minuten)*

7

0

BUT À ATTEINDRE
CONCRÈTEMENT
(objectif d'action)



Synthèse des objectifs



Instrument herunterladen

← Retour

A Questionnaire de base (A1- A4)

B Questionnaire portant sur l'avenir (...)

C Questionnaire portant sur le prése...

› D Domaines d'activité (D1-D9)

▼ E Logement (E1-E2)

Avis complémentaire concernant l...

Mes objectifs dans le domaine du ...

› F Travail et formation (F1-F2)

› G Relations sociales (G1-G2)

› H Loisirs (H1-H2)



› I Santé et bien-être (I1-I2)

› J Comportement dangereux pour so...

Mes objectifs dans le domaine du logement

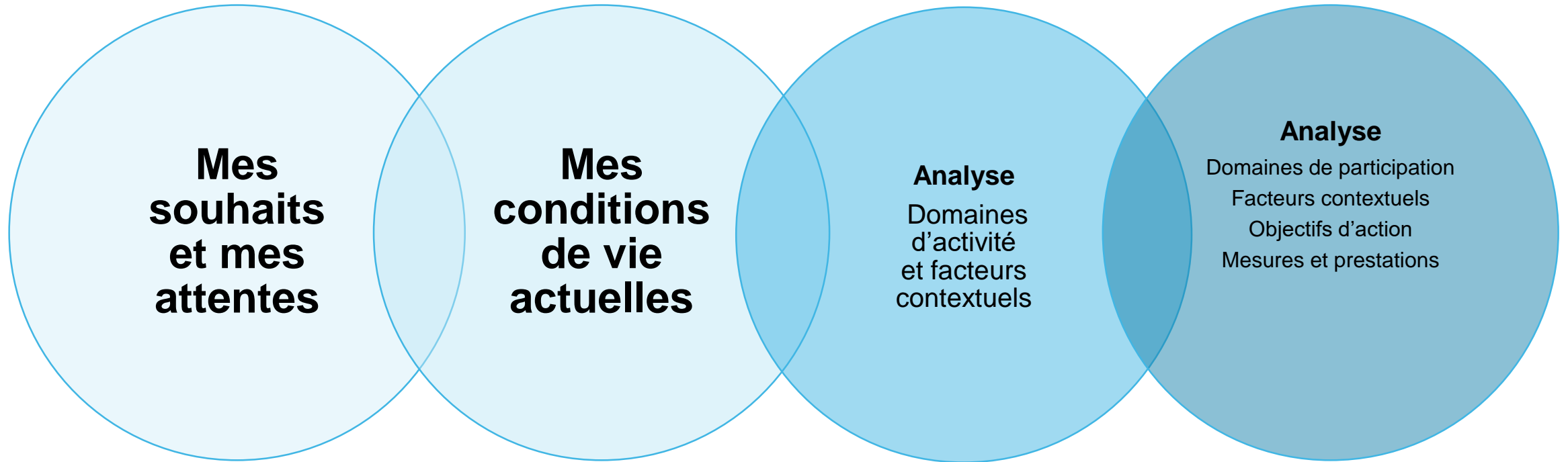
Qu'est-ce que je vise concrètement pour l'avenir (objectifs SMART) ?

Neues Ziel hinzufügen

Lebensbereich	Ziel	Qualifikationsstufe	Aufwand pro Woche	
› Wohnen	Hier steht ein Erhaltungsziel oder ein Veränderungsziel	→ B-Leistung	07:00 h	 



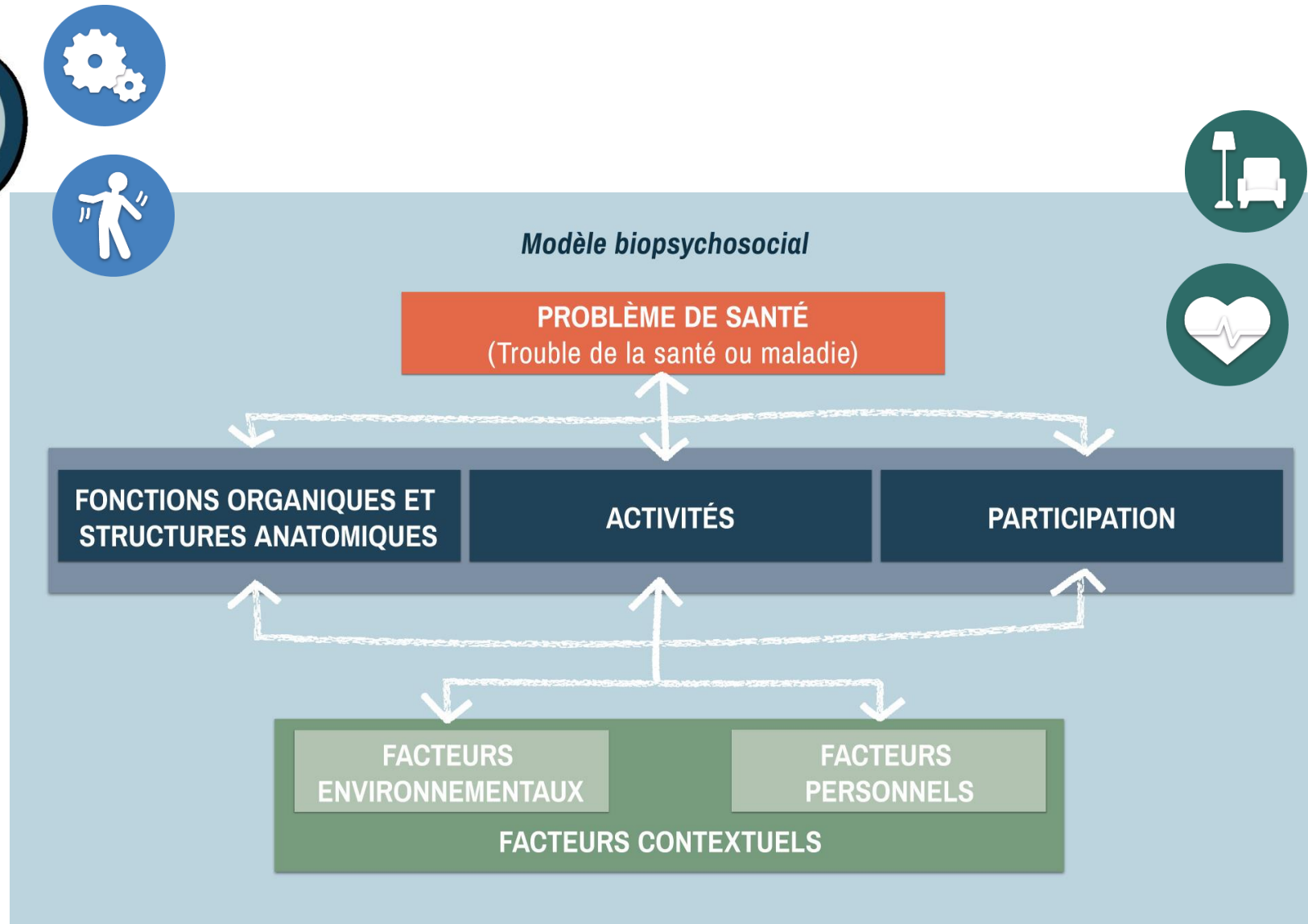
IHP



Concrétisation

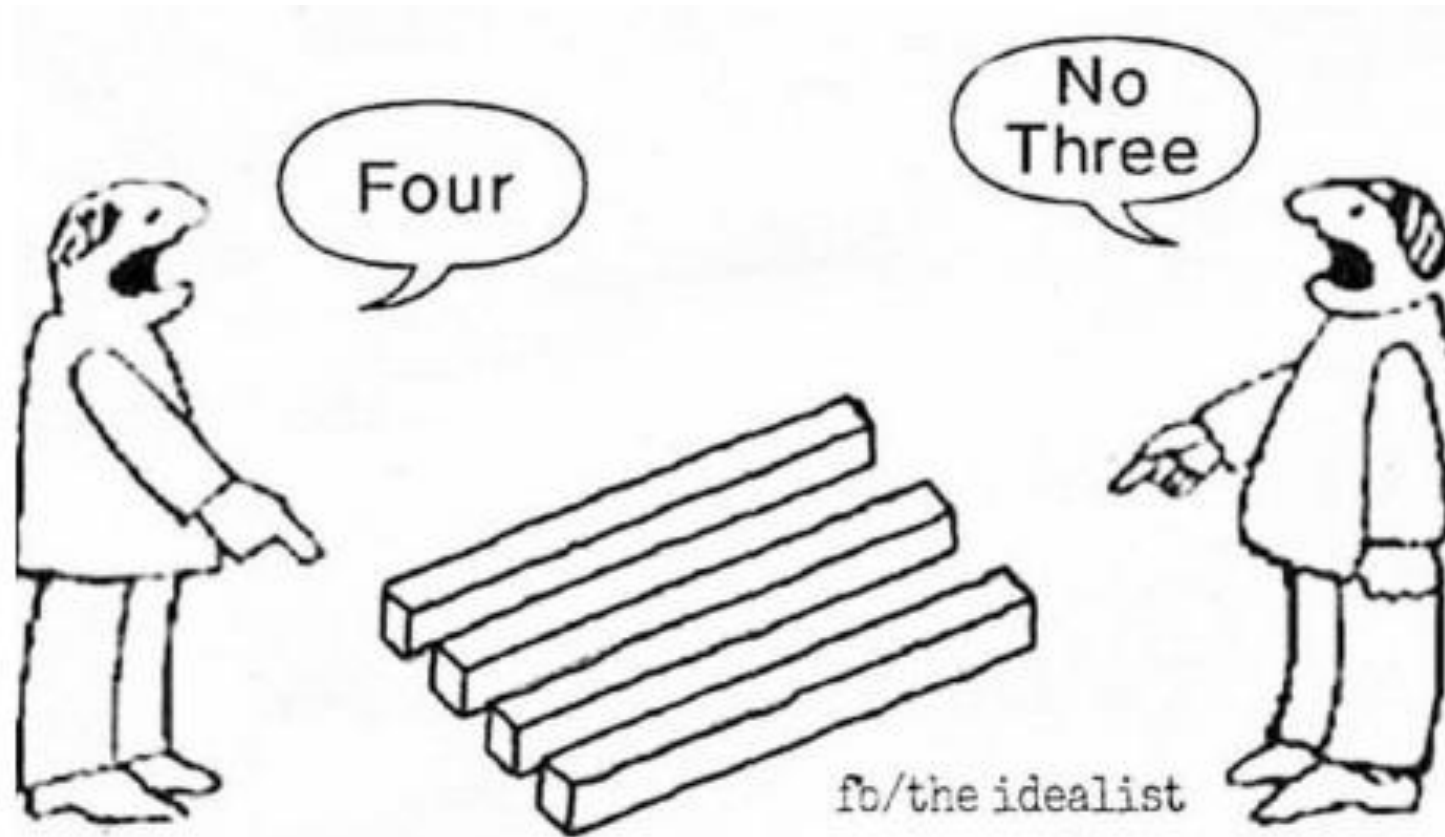


La classification CIF comme référence et aide à l'évaluation



Questions

sur la procédure d'évaluation des besoins



SEVA

(en allemand : FIB)

Service d'évaluation individuelle des besoins



Portrait

La société *FIB schoebe AG* a été spécialement créée pour l'évaluation individuelle des besoins.

La société partenaire fondatrice qui a participé à l'appel d'offres du canton est la fiduciaire *Schönenberger die Treuhänder AG*, qui bénéficie d'une vaste expérience dans le financement d'institutions sociales.

La direction est assurée par Iolanda Aegerter-Ceriani, infirmière ES, qui travaille de longue date dans le domaine du handicap et a participé à différents groupes de projet de la DSSI sur les thèmes relevant de la LPHand.

Collaboration

Le SEVA collabore depuis plusieurs mois étroitement avec l'OIAS et avec le Service d'examen des besoins afin de préparer la transition au 1^{er} janvier 2024 de manière coordonnée.

Tout le personnel du SEVA a participé aux formations du centre BFF (*Berufs-, Fach- und Fortbildungsschule*) sur le plan d'aide individuel IHP et suivent actuellement des formations internes au SEVA.

Mandat

Le SEVA est chargé des tâches suivantes, gratuites pour les personnes en situation de handicap :

- évaluations des besoins IHP pour les personnes vivant en logement privé,
- évaluations des besoins IHP pour les personnes soumises à un régime de financement spécial (transfert d'enfants nécessitant une prise en charge dépassant le cadre ordinaire dans le régime adulte, placements en milieu familial, etc.)
- conseils aux personnes vivant en milieu institutionnel (préparation, réalisation et suivi des évaluations en fonction des besoins individuels)

Prestations supplémentaires

- Réalisation d'évaluations des besoins IHP pour les institutions
- Soutien de ces dernières durant les évaluations

Ces prestations sont payantes pour les institutions.

Site Internet :

www.fib-be.ch



Merci de votre attention !

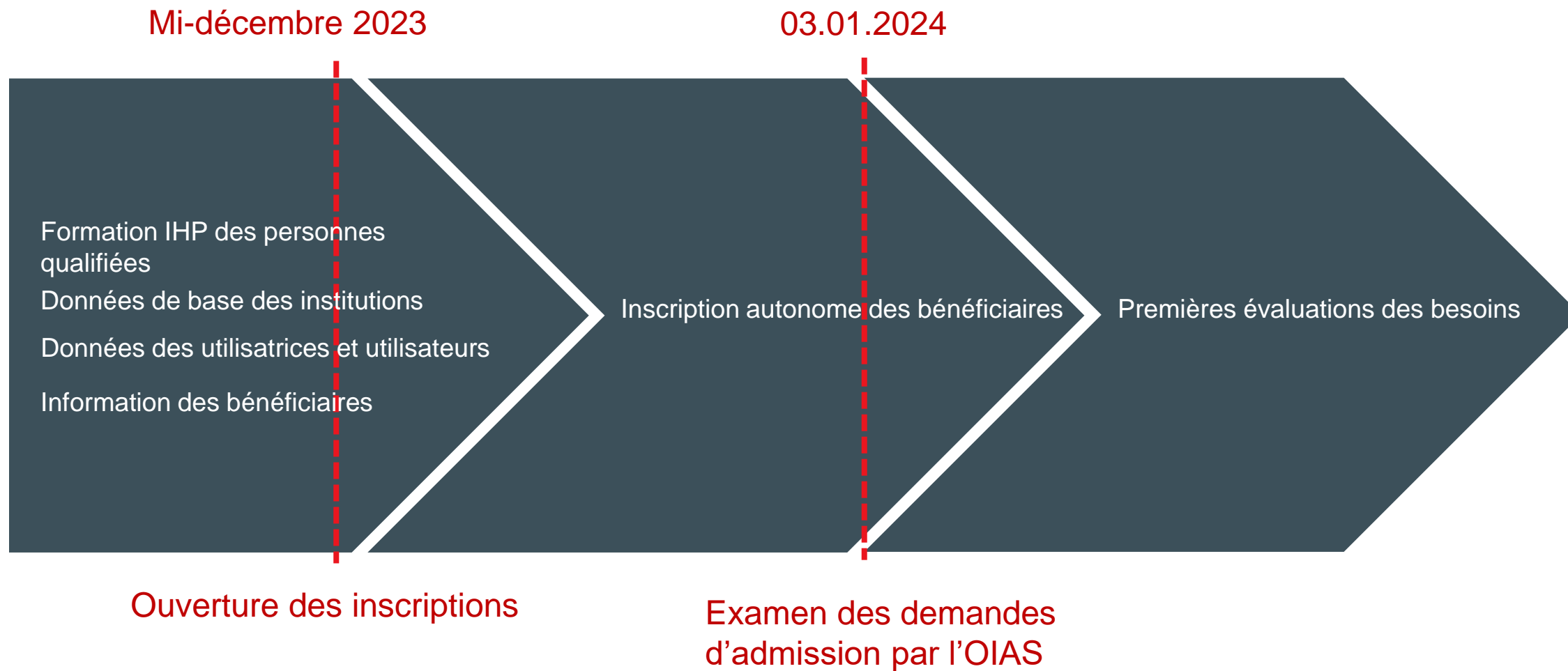


📍 FIB schoebe AG
Belpstrasse 4
3074 Muri b. Bern

✉ info@fib-be.ch

☎ 031 950 88 44

Application AssistMe : premières étapes





Application AssistMe

Généralités

AssistMe

But et utilité

L'application sert en particulier à accomplir les tâches suivantes :

- gestion des données de base
- dépôt et traitement des demandes (évaluation des besoins incluse)
- décomptes et versements
- correspondance générale
- transmission de communications



AssistMe

Login

www.assistme.ch



L'accès requiert un compte BE-Login personnel.

Contact :

Support BE-Login

Tél. +41 31 636 99 99

7 jours sur 7,
24 heures sur 24

Procédure d'inscription sur
www.belogin.directories.be.ch



AssistMe

Accessibilité

L'application satisfait aux standards des *Règles pour l'accessibilité des contenus Web (WCAG) 2.0*, niveau AA.

Elle a été vérifiée par le centre de compétence et organisme suisse de certification pour l'accessibilité numérique « Accès pour tous ».

AssistMe

Rôles (fournisseurs de prestations)

Évaluation des besoins	Coordination	Facturation
Réaliser les évaluations des besoins et saisir les données y relatives dans AssistMe	Transmettre les demandes d'évaluation des besoins aux personnes qualifiées (rôle « Évaluation des besoins »)	Procéder aux décomptes

Seul l'OIAS est habilité à modifier les rôles.

AssistMe

Rôles (représentation)

Représentation légale	Représentation générale	Représentation pour le décompte	Représentation, droit de lecture uniquement
Gestion de l'ensemble du dossier au nom de la personne en situation de handicap	Gestion de l'ensemble du dossier sur mandat de la personne en situation de handicap	Accès partiel au dossier (domaine du décompte)	Aucun droit d'écriture, pas de possibilité d'adaptation du dossier

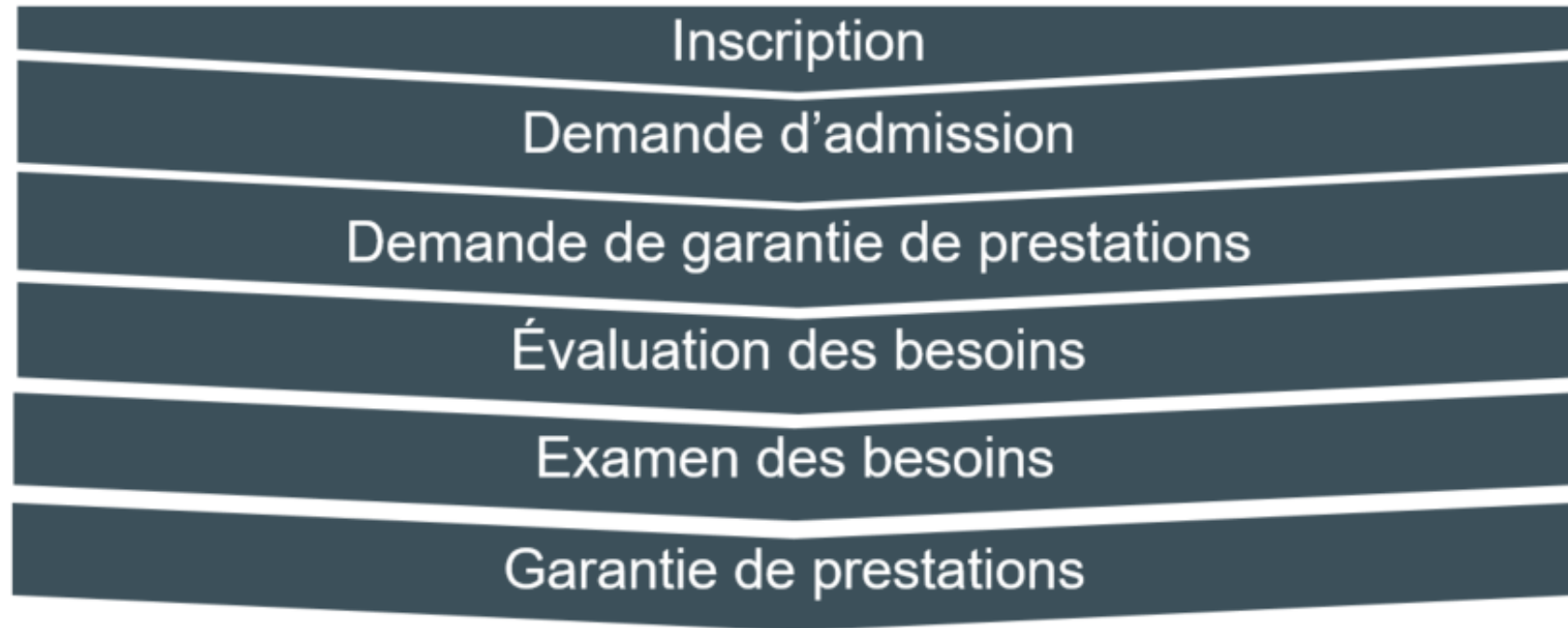
Un document officiel attestant le droit de représentation doit être chargé dans AssistMe lors de l'inscription.

Les demandes de représentation sont examinées et validées par l'OIAS.



Application AssistMe

Déroulement





AssistMe

Vérification du droit aux prestations

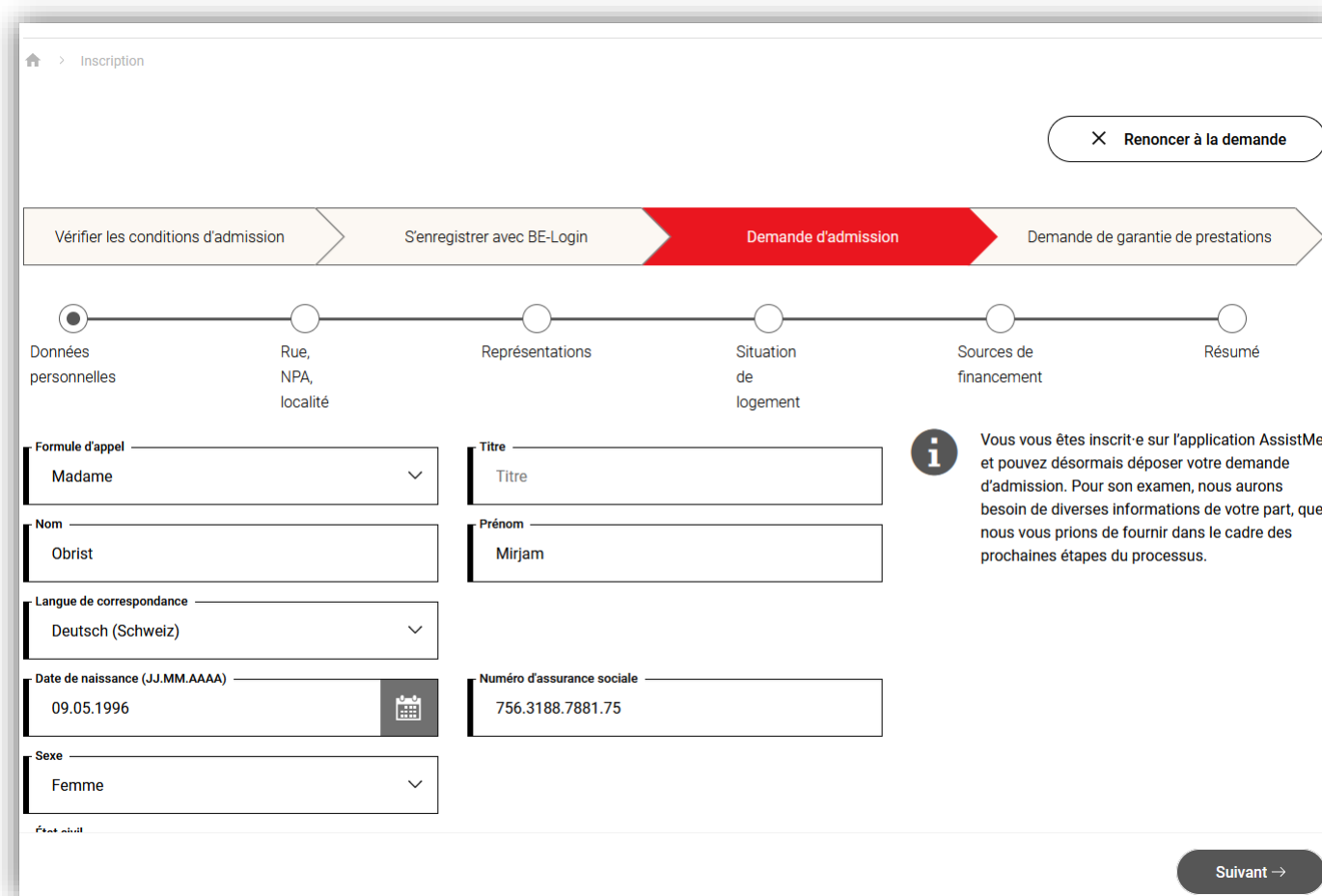
Il est possible de s'assurer du droit à des prestations en vertu de la LPHand avant de s'enregistrer dans AssistMe.

La vérification est plus succincte pour les personnes vivant en home.

Une demande peut être déposée dans tous les cas.

AssistMe

Inscription (bénéficiaires et représentations légales)



Home > Inscription

✕ Renoncer à la demande

Vérifier les conditions d'admission | S'enregistrer avec BE-Login | **Demande d'admission** | Demande de garantie de prestations

Données personnelles | Rue, NPA, localité | Représentations | Situation de logement | Sources de financement | Résumé

Formule d'appel Madame

Nom Obrist

Langue de correspondance Deutsch (Schweiz)

Date de naissance (JJ.MM.AAAA) 09.05.1996

Sexe Femme

Titre Titre

Prénom Mirjam

Numéro d'assurance sociale 756.3188.7881.75

i Vous vous êtes inscrit·e sur l'application AssistMe et pouvez désormais déposer votre demande d'admission. Pour son examen, nous aurons besoin de diverses informations de votre part, que nous vous prions de fournir dans le cadre des prochaines étapes du processus.

Suivant →

AssistMe

Demande d'admission


🏠 > Inscription


Vérifier les conditions d'admission S'enregistrer avec BE-Login **Demande d'admission** Demande de garantie de prestations


Données personnelles Rue, NPA, localité Représentations Situation de logement Sources de financement Résumé

Enregistrer Enregistrer et fermer Annuler

Verfügung ! Cette rubrique contient des erreurs.

Ausstellungsdatum (JJ.MM.AAAA)
Ausstellungsdatum ! 
Ce champ est obligatoire.

Valable depuis (MM.AAAA)
Valable depuis ! 
Ce champ est obligatoire.

Valable jusqu'à (MM.AAAA)
Valable jusqu'à 

Justificatifs ^

Documents chargés

i Erfassen sie die Informationen zu den Leistungen, die sie aktuell beziehen. Laden Sie bitte zudem das Schreiben als Nachweisdokument hoch.



AssistMe

Demande de garantie de prestations

🏠 > Inscription

✕ Renoncer à la demande

Oui
 Non

Bitte erfassen Sie die Informationen zur aktuell gültigen Verfügung
Verfügung ausgestellt am 01.05.2007 (mai 2007 - unbegrenzt)

Verfügung bearbeiten

Ergänzungsleistungen zur AHV/IV (EL Jährlich) ^

Beziehen Sie Ergänzungsleistungen zur AHV/IV?

Oui
 Non
 Je ne souhaite pas saisir d'informations pour le moment.

Bitte erfassen Sie die Informationen zur aktuell gültigen Verfügung
Verfügung ausgestellt am 01.05.2007 (mai 2007 - unbegrenzt)

Verfügung bearbeiten

AssistMe

Évaluation des besoins

🏠 > Obrist Mirjam > Données personnelles > Évaluations > Eröffnet am 06.12.2023 > Bedarfsermittlungsinstrument

[📄 Instrument herunterladen](#) [← Retour](#)

A Questionnaire de base (A1- A4)

B Questionnaire portant sur l'avenir (...)

C Questionnaire portant sur le prése...

› D Domaines d'activité (D1-D9)

› E Logement (E1-E2)

› F Travail et formation (F1-F2)

› G Relations sociales (G1-G2)

› H Loisirs (H1-H2)

› I Santé et bien-être (I1-I2)

› J Comportement dangereux pour so...

A1 Renseignements sur la personne en situation de handicap

Documents de référence :

rapports médicaux

rapports pédagogiques

rapports thérapeutiques

expertises

autres

● Ce champ est obligatoire.

A2 Diagnostic médical selon la CIM-10



AssistMe

Examen des besoins

Empfehlung bearbeiten

Lebensbereich	Ziel	
Wohnen	jksujsrujj	→

Tätigkeiten und Massnahmen	Umzusetzen bis
usi7isdi	-

	Einschätzung IHP	Empfehlung Bedarfsprüfungsstelle
Zeitliche Lage*	Am Tage	<input checked="" type="radio"/> Am Tage <input type="radio"/> Nachts
Qualifikationsstufe*	A-Leistung	A-Leistung ▾
Aufwand pro Woche*	04:00 h	<input type="text" value="4"/> <input type="text" value="0"/>

Einschätzung IHP übernehmen



AssistMe

Garantie de prestations



Kanton Bern
Canton de Berne

Gesundheits-, Sozial- und Integrationsdirektion
Amt für Integration und Soziales

Ostermundigenstrasse 99B
3006 Bern
+41 31 633 78 11
info.ais.gsi@be.ch
www.be.ch/gsi

Vorname Name
+41 31 xxx xx xx
vorname.nachname@be.ch

GSI-AIS, Ostermundigenstrasse 99B, 3006 Bern

Einschreiben
Frau
Martina Hingano
Strasse Hausnummer
PLZ Ortschaft

Bern, 16. November 2023

Verfügung
betreffend Gesuch vom [Datum] um Leistungsgutsprache

Sehr geehrte Frau Hingano

In oben genannter Angelegenheit ergibt sich aus den vorliegenden Akten Folgendes:

A. Sachverhalt

1. **Gesuch um Zulassung zum Bedarfsermittlungsverfahren**



AssistMe

Protection des données et sécurité

Loi sur la protection des données (LCPD ; RSB 152.04)

Concept de sûreté de l'information et de protection des données

Stratégie d'archivage et de radiation



Application AssistMe

Support

Direction de la santé, des affaires sociales et de l'intégration

Office de l'intégration et de l'action sociale

+41 31 635 22 42

info.blg@be.ch

www.be.ch/lphand



Questions sur l'application AssistMe



Stratégie de communication

Dieter Widmer

Division Institutions sociales et assistance

Office de l'intégration et de l'action sociale

Direction de la santé, des affaires sociales et de l'intégration

Période d'introduction de 4 ans

Capacités limitées pour les évaluations individuelles des besoins et leur vérification

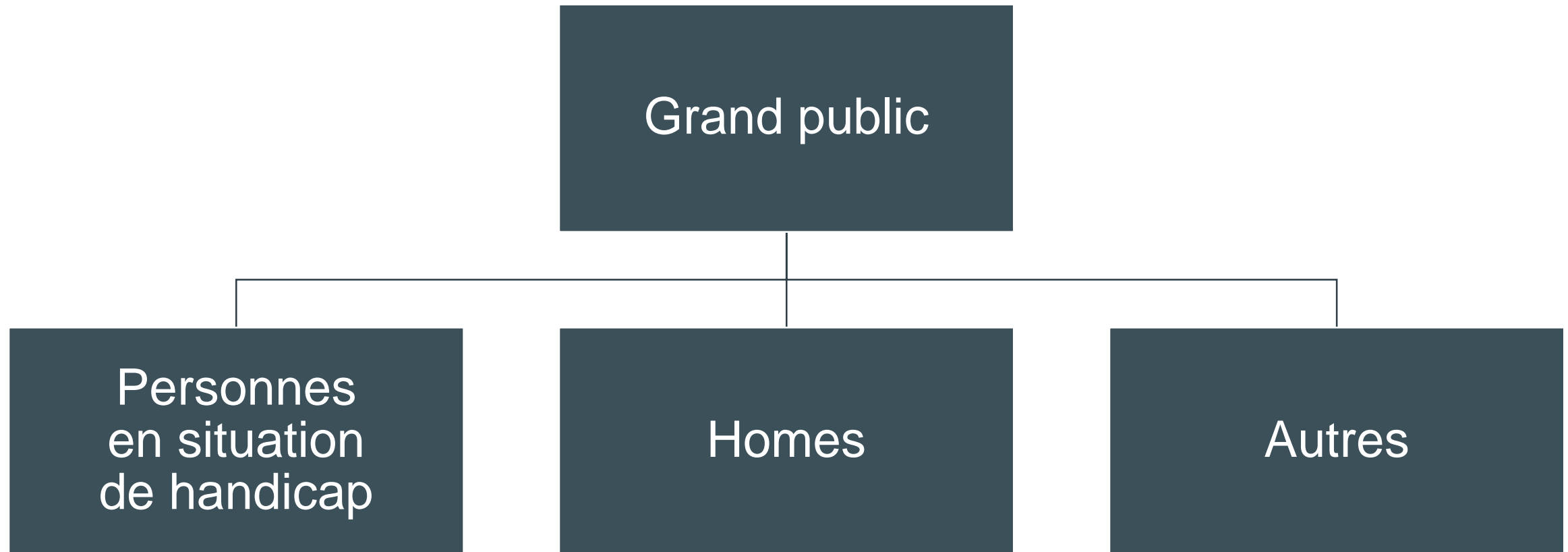
- Personnes vivant en home : 1000 évaluations par année (800 en 2024)
- Personnes en logement privé : 1200 évaluations par année (800 en 2024)

Passage au nouveau système permettant le recours aux prestations prévues par la LPHand

- Personnes vivant en home : phase de transfert de l'institution
- Personnes en logement privé : dans l'ordre d'arrivée des demandes



Groupes cibles





Personnes en situation de handicap

Brochures

Fiches

FAQ

Permanence



Homes

Brochure

Fiches

FAQ

Permanence

Séances
d'information



Personnes qualifiées des homes

- Formation en ligne sur l'application du plan d'aide individuel IHP
- Formation sur l'évaluation des besoins organisée par l'OIAS en collaboration avec le centre BFF (*Berufs-, Fach- und Fortbildungsschule*)



Autres groupes cibles

- Mandataires (curatrices et curateurs) : information par les services sociaux (infolettres)
- Associations et centres de consultation : infolettres



Des questions en suspens ?

Merci de votre attention !