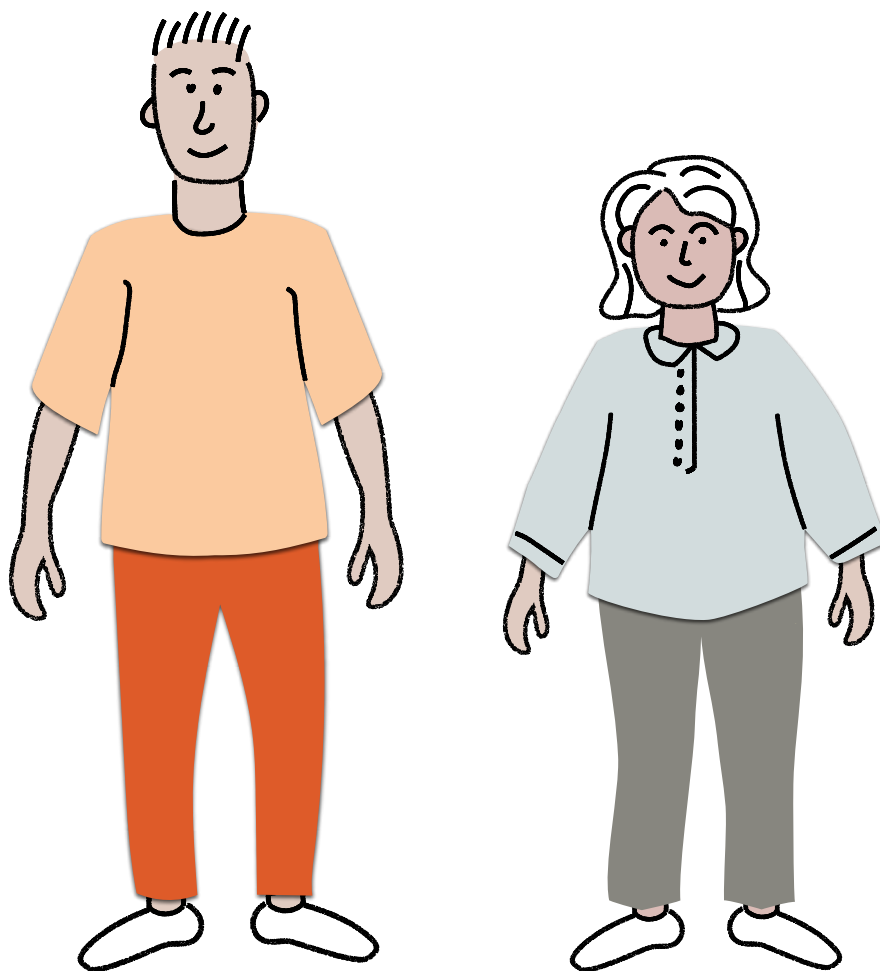




Évaluation des besoins avec la méthode IHP

Point de vue personnel



Point de vue personnel

Prochainement, une personne qualifiée mènera un ou plusieurs entretiens avec vous afin d'évaluer vos besoins de soutien. Ensemble, vous allez discuter de vos souhaits et de vos objectifs, de votre vie actuelle et de votre vie future ainsi que de l'aide dont vous avez besoin du fait de votre handicap. Cette personne évaluera vos besoins grâce à un outil spécifique, qui se nomme le plan d'aide individuel (IHP).

Afin que vous puissiez vous préparer à cet ou à ces entretiens, nous mettons à votre disposition le formulaire « Point de vue personnel », qui comprend quatre chapitres :

1. Données personnelles
2. Questionnaire portant sur l'avenir
3. Questionnaire portant sur le présent
4. Aptitudes générales

Les questions des chapitres 2 à 4 sont repérées par une lettre et un chiffre. Ces références sont les mêmes que celles qui figurent dans le plan d'aide individuel. Elles permettront à la personne qualifiée que vous rencontrerez de reporter vos réponses dans son formulaire IHP.

Veillez indiquer ci-après par écrit tout ce que vous aimeriez dire à cette personne lors de l'évaluation des besoins. Bien sûr, vous avez aussi la possibilité de ne pas répondre à certaines questions. Vous pouvez remplir le questionnaire dans l'ordre de votre choix.

1. Données personnelles

Prénom et nom

Date de naissance

Adresse

2.

Questionnaire portant sur l'avenir (B1-B5): mes souhaits et mes attentes

Ce questionnaire sert à déterminer vos souhaits et vos objectifs en ce qui concerne l'organisation de votre vie future. Vos attentes et ce que vous voulez pour l'avenir occupent une place centrale dans le processus d'évaluation des besoins.



B1 Où et comment je souhaite vivre

Indiquez ici vos souhaits concernant le logement, c'est-à-dire où, comment et avec qui vous aimeriez vivre (par exemple seule/seul, en ville, dans un appartement, dans un home, etc.).



B2 Ce que je souhaite faire durant la journée (travail ou autre occupation)

Indiquez ici vos souhaits concernant les activités que vous exercez durant la journée. Il peut s'agir d'un travail rémunéré, c'est-à-dire d'un travail pour lequel vous recevez un salaire, ou d'une autre occupation. L'acquisition de nouvelles connaissances ou la poursuite de nouveaux intérêts peuvent aussi entrer dans cette catégorie, tout comme la formation et la formation continue.



B3 Comment je conçois mes relations avec d'autres personnes

Indiquez ici vos souhaits concernant vos relations sociales, que ce soit avec vos parents, vos frères et sœurs, votre partenaire, vos enfants, vos amis et connaissances ou dans un cercle social plus large.



B4 Ce que je souhaite faire pendant mes loisirs

Indiquez ici vos souhaits concernant vos loisirs. Les loisirs correspondent au temps dont vous pouvez disposer librement. Le temps dont vous avez besoin pour effectuer les différentes tâches de la vie quotidienne ou le temps durant lequel vous travaillez ou exercez une occupation ne fait pas partie des loisirs.



B5 Comment je souhaite prendre soin de ma santé et veiller à mon bien-être

Indiquez ici comment vous souhaitez prendre soin de votre confort physique et de votre bien-être mental, par exemple en adoptant une alimentation équilibrée et en pratiquant une activité physique adaptée. Parlez aussi de la manière dont vous comptez faire attention à votre santé, éviter les risques et prévenir les maladies (par exemple en mangeant sainement ou en renonçant au tabac).

3.

Questionnaire portant sur le présent (C1-C11): mes conditions de vie actuelles

Contrairement au questionnaire portant sur l'avenir, le questionnaire portant sur le présent s'intéresse à la manière dont vous vivez actuellement. Il aborde les mêmes thèmes que le premier questionnaire mais contient aussi des questions supplémentaires sur la façon dont vous gérez votre quotidien.



C1 Où et comment je vis actuellement

Décrivez ici vos conditions de vie actuelles (par exemple avec qui vous vivez, où vous habitez, dans quel environnement, etc.).



C2 Ce que je fais actuellement durant la journée (travail ou autre occupation)

Quelles sont les activités que vous exercez durant la journée ? À quelle fréquence et pendant combien de temps par semaine ? Êtes-vous en train d'apprendre quelque chose de nouveau en ce moment (formation) ?



C3 Comment mes relations avec d'autres personnes se présentent actuellement

Avec quelles personnes êtes-vous en relation actuellement ? À quelle fréquence les voyez-vous ou échangez-vous avec elles ? Que faites-vous lorsque vous êtes ensemble ?



C4 Ce que je fais actuellement pendant mes loisirs

Lorsque vous avez du temps libre, que faites-vous ? Avez-vous une passion particulière qui vous occupe actuellement ? Comment occupez-vous vos loisirs ?



C5 Comment je prends actuellement soin de ma santé et veille à mon bien-être

Que faites-vous actuellement pour rester en bonne santé et vous sentir bien ? Comment prenez-vous soin de vous et de votre corps ?



C6 Ce que je réussis bien à accomplir

Décrivez ici ce que, de votre point de vue, vous arrivez bien à réaliser dans votre vie actuelle. Vous pouvez aborder tous les aspects du quotidien que vous souhaitez, qu'il s'agisse de l'organisation ou de la gestion de votre vie quotidienne ou de compétences que vous mettez en pratique au travail, dans vos loisirs ou encore dans vos relations avec les autres.



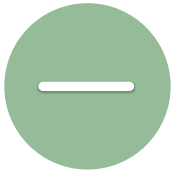
C7 Les personnes ou les éléments qui m'aident déjà à vivre comme je le souhaite (facilitateurs)

Indiquez ici le soutien dont vous bénéficiez, par exemple les objets, les ressources ou les personnes qui vous aident au quotidien. Décrivez les éléments qui vous facilitent la vie dans votre environnement.



C8 Ce que je ne réussis pas à accomplir comme je l'aimerais

En complément à la question C6, décrivez ici ce que vous n'êtes pas tellement capable de réaliser dans votre vie actuelle et ce que vous avez actuellement des difficultés à faire.



C9 Les personnes ou les éléments qui me manquent pour vivre comme je le souhaite (obstacles)

Décrivez ici les obstacles ou les barrières auxquels vous devez actuellement faire face dans l'organisation de votre vie. Y a-t-il, en plus de votre handicap, quelque chose dans votre situation personnelle, dans votre entourage ou dans votre environnement qui vous empêche de vivre comme vous le voudriez ? Manquez-vous de soutien ou d'accompagnement pour faire ce que vous aimeriez faire ?



C10 Ce qu'il faut savoir d'autre pour me comprendre ou pour comprendre ma situation

Vous pouvez noter ici tout ce que vous n'avez pas indiqué dans les autres réponses et que la personne chargée de l'évaluation de vos besoins devrait selon vous savoir pour comprendre votre situation.



C11 Comment je vis ma participation actuellement

Le terme « Participation » désigne la possibilité de participer à la vie sociale et quotidienne de façon librement choisie et sur un pied d'égalité avec les autres. Décrivez ici dans quelle mesure vous réussissez à le faire. Indiquez les situations auxquelles il est important pour vous de participer. Notez aussi pour quelles raisons cela est important et quels problèmes vous rencontrez.

4. Aptitudes générales



D1 Comment j'apprends

Indiquez ici comment vous assimilez de nouvelles connaissances et de nouvelles compétences (par exemple en regardant, en écoutant, etc.), comment vous résolvez des problèmes et comment vous prenez des décisions. Il s'agit ici d'évaluer vos capacités élémentaires d'attention, de réflexion, de lecture ou de calcul.



D2 Comment je gère les tâches, les exigences et le stress

Décrivez ici dans quelle mesure vous arrivez à assumer les tâches de la vie quotidienne et à faire face aux difficultés (par exemple les responsabilités que vous prenez), quelles situations ou problèmes peuvent créer du stress chez vous et comment vous faites pour le gérer.



D3 Comment je communique

Cette question porte sur votre capacité à communiquer : dans quelle mesure arrivez-vous à comprendre d'autres personnes, à parler et à échanger avec elles ? Êtes-vous capable de téléphoner ou d'utiliser un ordinateur pour communiquer ?



D4 Comment je me déplace

Cette question vise à déterminer si, sous une forme ou une autre, vous êtes limitée/limité dans votre mobilité : êtes-vous capable par exemple de vous lever, de marcher, de vous coucher et de vous asseoir sans assistance ? Arrivez-vous à vous déplacer à pied et, si oui, pendant combien de temps ? Pouvez-vous courir, sauter, monter des escaliers, etc. ? Êtes-vous en mesure de prendre le bus et le train, de vous déplacer à vélo ou de conduire une voiture ? Pouvez-vous saisir, soulever, porter puis reposer des objets ?

Dès que vous avez rempli le formulaire, merci de le charger dans AssistMe sous l'évaluation des besoins correspondante, qui se trouve dans votre profil personnel.

Merci beaucoup de votre coopération !