



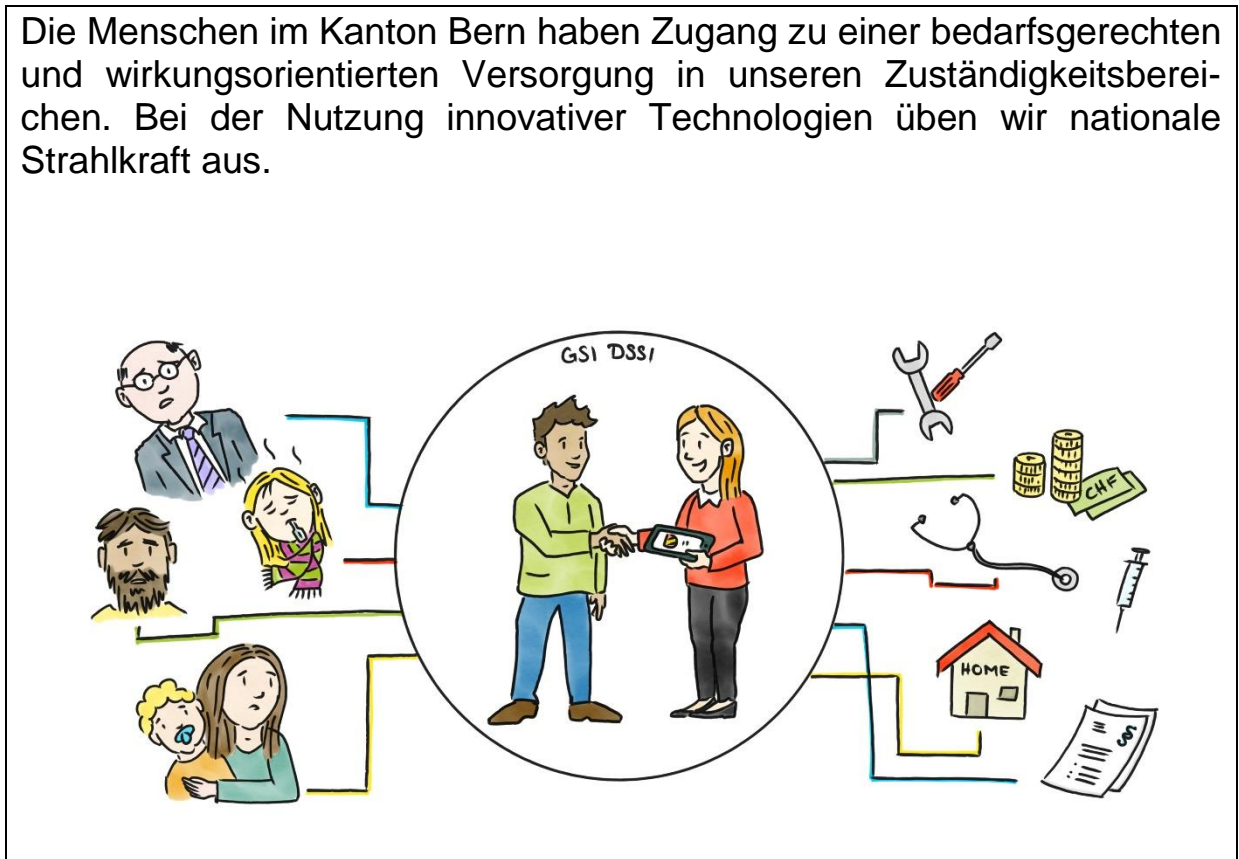
Leitbild 2020-2026 der Gesundheits-, Sozial- und Integrationsdirektion

Bearbeitungs-Datum 16.12.2019
Version 1.0
Status genehmigt
Klassifizierung unklassifiziert
Autor
Dateiname Leitbild 2020-2026

Das Leitbild bildet die Grundlage, nach welcher die Gesundheits-, Sozial- und Integrationsdirektion (GSI) ihr Handeln in den nächsten Jahren ausrichtet. Die strategischen Grundsätze und Ziele sowie die einzelnen Massnahmen stellen eine Konkretisierung des Leitbildes dar.

Vision

Die Menschen im Kanton Bern haben Zugang zu einer bedarfsgerechten und wirkungsorientierten Versorgung in unseren Zuständigkeitsbereichen. Bei der Nutzung innovativer Technologien üben wir nationale Strahlkraft aus.

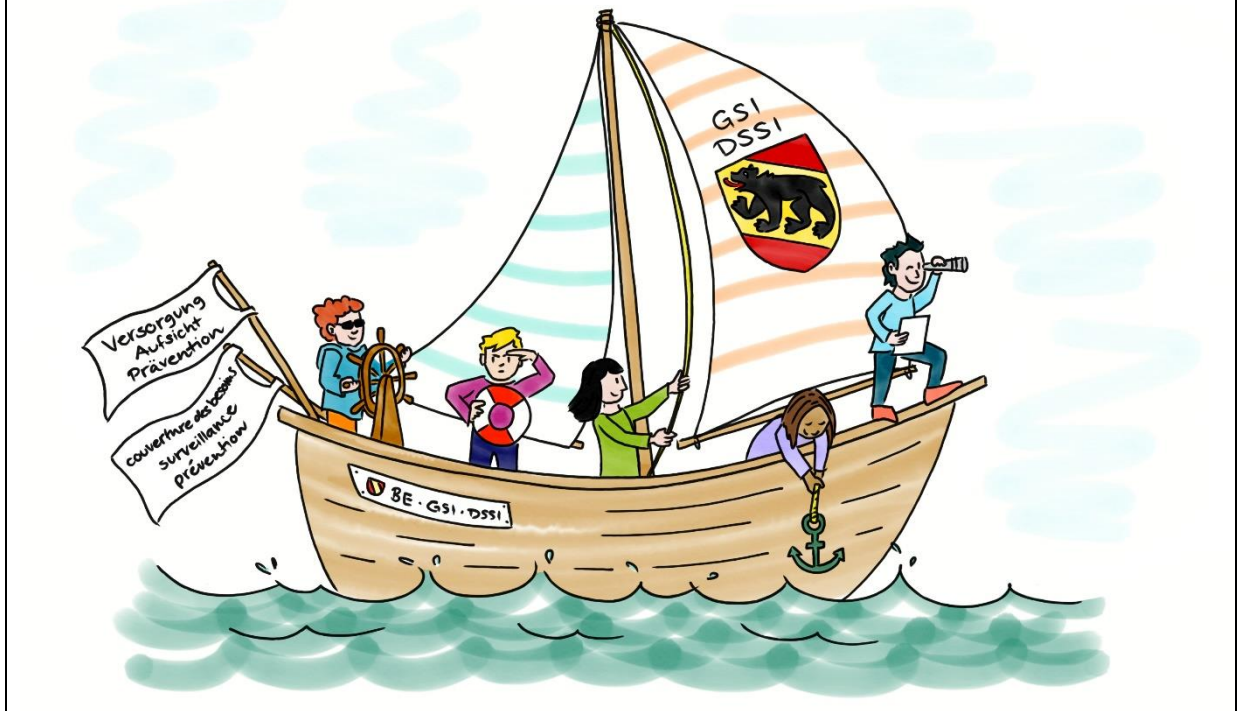


Mission

Wir setzen unseren Auftrag zur Versorgung, Aufsicht und Prävention in den Bereichen Gesundheit, Soziales und Integration zum Wohle der Bevölkerung um.

Wir achten auf einen optimalen Einsatz der Ressourcen.

Wir interagieren mit unserem Umfeld, entscheiden und handeln vorausschauend, transparent und faktenbasiert.



Werte

Menschenorientiert

Wir sind den Menschen im Kanton Bern verpflichtet und gewährleisten gemeinsam mit unseren Partnern eine bedarfsgerechte Versorgung.

Eigenverantwortlich

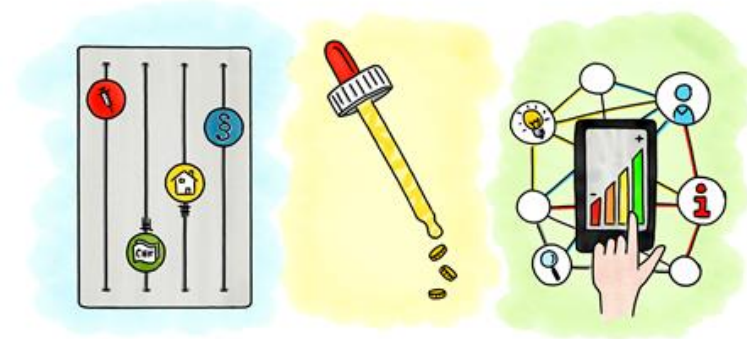
Wir fördern Selbstbestimmung und Eigenverantwortung.

Lernend

Wir sind eine lernende Organisation und treiben Innovationen voran.



Strategische Grundsätze und Ziele



Strategische Grundsätze	Zweckmässige Steuerung und Weiterentwicklung einer bedarfsgerechten, vernetzten und wirtschaftlichen Versorgung	Kostenbewusstes Handeln und kontrollierte Ausgaben- und Kostenentwicklung	Moderne, dienstleistungsorientierte Führung und Steuerung
Strategische Ziele	Für alle Versorgungsbereiche bestehen Steuerungsinstrumente und eine enge Vernetzung der Akteure.	Die staatliche Tätigkeit ist konsequent auf die Kernaufgaben ausgerichtet.	Die GSI verfügt über ein umfassendes Mitarbeiter-Wissens- und Kompetenzmanagementsystem und betreibt proaktive Talent- und Nachwuchsförderung.
	Die harmonisierte Aufsicht wird in allen Ämtern standardisiert vollzogen.	Die Entwicklung der vom Kanton beeinflussbaren Staatsausgaben ist stabilisiert.	Die Organisation der GSI ist hinsichtlich der strategischen Ausrichtung angepasst und das Zusammenarbeitspotenzial ist optimal ausgenutzt.
	Innovationen werden gemeinsam mit den Partnern und Betroffenen geprüft und unterstützt.	Ein IT-Kostenmonitoring ist aufgebaut, Vertrags- und Beschaffungswesen sind optimiert.	Moderne Führungsinstrumente werden genutzt, Digitalisierung wird vorangetrieben.