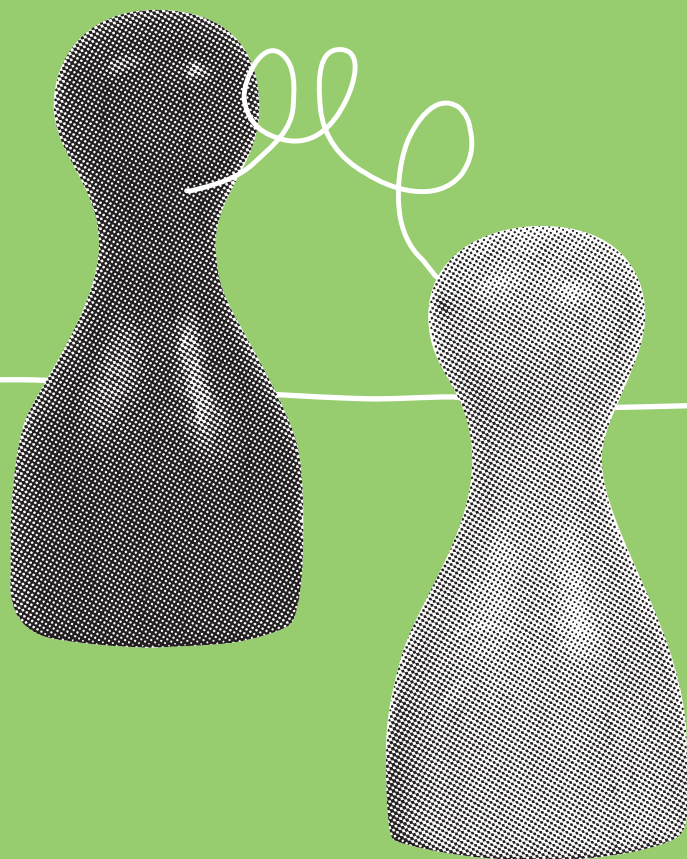


isa

Info
Sprache
Arbeit

Fachstelle Migration



Beratung und Information zu Fragen
rund um Migration und Integration

Beratung

Wir bieten kostenlose Beratung und Information in verschiedenen Sprachen für Migrant*innen, Fachpersonen und Schweizer*innen aus den Regionen Bern Mittelland, Emmental und Oberaargau zu Fragen rund um Migration und Integration.

Unser Angebot erbringen wir als Ansprechstelle Integration im Auftrag der Gesundheits-, Sozial- und Integrationsdirektion des Kantons Bern (GSI).

Als eine von vier Ansprechstellen Integration im Kanton Bern beraten wir auch neuzugezogene Migrant*innen, welche uns im Rahmen des Integrationsgesetzes (Berner Modell) durch ihre Wohngemeinde zugewiesen werden.

Zudem nehmen wir von Dritten (Sozialdienste, KESB usw.) kostenpflichtig Aufträge zur Beratung und Begleitung von Einzelpersonen, Paaren und Familien an.

www.isabern.ch/beratung-information

Offene Beratung

Fachgebiete

- Migrationsrechtliche Fragen, zum Beispiel zu Aufenthalt, Niederlassung, Einbürgerung, Verwarnungen/Auflagen, Rückstufungen, Wegweisungen, Familiennachzug und Härtefällen usw.
- Aus- und Weiterbildung
- Arbeit
- Spracherwerb und Sprachnachweis
- Partnerschaft/Ehe, Familie und Kinder
- Gesundheit
- Wohnen
- Sozialversicherungen
- Finanzen
- Umgang mit und Funktionsweise von Behörden
- Gewalt, Rassismus und Diskriminierung

Wir beraten direkt in den Sprachen Arabisch, Tigrinya, Farsi, Russisch, Spanisch, Italienisch, Französisch, Englisch und Deutsch. Für alle weiteren Sprachen kann eine Übersetzung organisiert werden.

Ziel der Beratung ist es, mit Ratsuchenden ressourcenorientierte Lösungswege zu finden, Zugänge zu Regelstrukturen und spezialisierten Angeboten zu erleichtern und Chancengleichheit zu fördern.

Alle Berater*innen unterstehen der beruflichen Schweigepflicht sowie den Bestimmungen über Datenschutz.

Für eine erste Kontaktaufnahme, das Darlegen von Anliegen und Fragen oder Informationen und Triage bieten wir montags bis donnerstags an verschiedenen Standorten eine offene Beratung an.

Diese findet im Rahmen von Kurzberatungen à ca. 30 Minuten statt. Für weiterführende Beratung, Begleitung und Abklärungen werden danach längere Folgetermine vereinbart. Ebenso bieten wir montags bis donnerstags Telefonberatungen an und sind per Mail erreichbar.

Weitere Beratung und Begleitung

Beratung im Rahmen des Integrationsgesetzes (Berner Modell)

Neuzugezogene Migrant*innen können nach dem Erstgespräch auf ihrer Wohngemeinde bei uns eine vertiefte Beratung erhalten.

Wir führen mit den Neuzugezogenen eine Standortbestimmung durch und unterstützen sie bei weiteren Integrationsritten.

Beratung/Begleitung im Auftrag

Wir beraten und begleiten Personen im Auftrag Dritter auf der Grundlage einer schriftlichen Auftragserteilung und vorgängiger Klärung der Ziele, der Kosten und des zu erwartenden Aufwandes (z. B. Familienbegleitungen).

Kontakt und weitere Auskünfte

isa – Fachstelle Migration

Speichergasse 29
3011 Bern

031 310 12 72
beratung@isabern.ch
www.isabern.ch

Öffnungszeiten

isa Bern

Speichergasse 29, 3. Stock
3011 Bern

Mo–Do	16–18 Uhr	offene Beratung
Mo–Do	14–16 Uhr	Telefonberatung unter 031 310 12 72

Beratung **per Mail** unter beratung@isabern.ch

isa Burgdorf (c/o Unia Burgdorf)

Bahnhofstrasse 88
3400 Burgdorf

Di	15–17 Uhr	offene Beratung
----	-----------	-----------------

isa/interunido Langenthal

Thunstettenstrasse 40
4900 Langenthal

Mo–Fr	9–11 Uhr	
Mo/Di/Do	14–16 Uhr	offene Beratung