

Totalrevision der Verordnung über den schulärztlichen Dienst

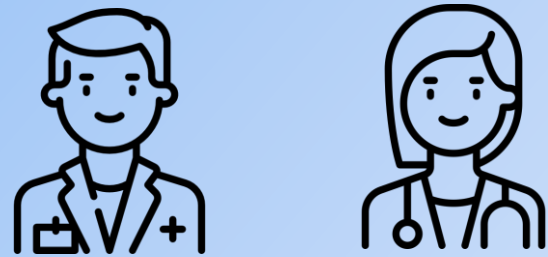
Überblick Modelle & wichtigste Änderungen



Gemeinsame Landkarte

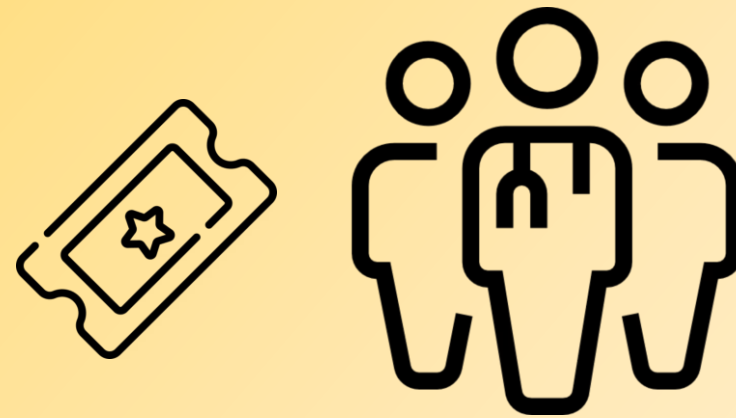
Bisher kannten Sie nur das klassische Modell

Neu unterscheiden wir drei Modelle: Direkt – Gutschein – Delegiert



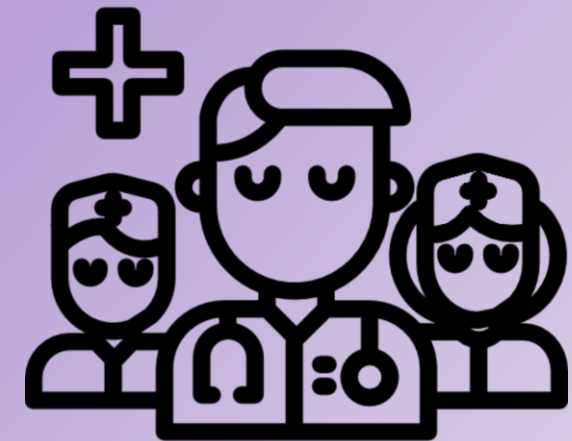
Direktes Modell

*Eine Schulärztin oder ein Schularzt erledigt
alle schulärztlichen Aufgaben.*



Gutscheinmodell

*Mehrere Schulärztinnen und Schularzte mit
koordinierender Stelle*



Delegiertes Modell

*Schulärztin oder Schularzt mit bloßer
Aufsichtsfunktion über die delegierte Person*

Direktes Modell – das Bekannte, neu benannt

Gemeinde beauftragt/stellt Schulärztin/Schularzt an

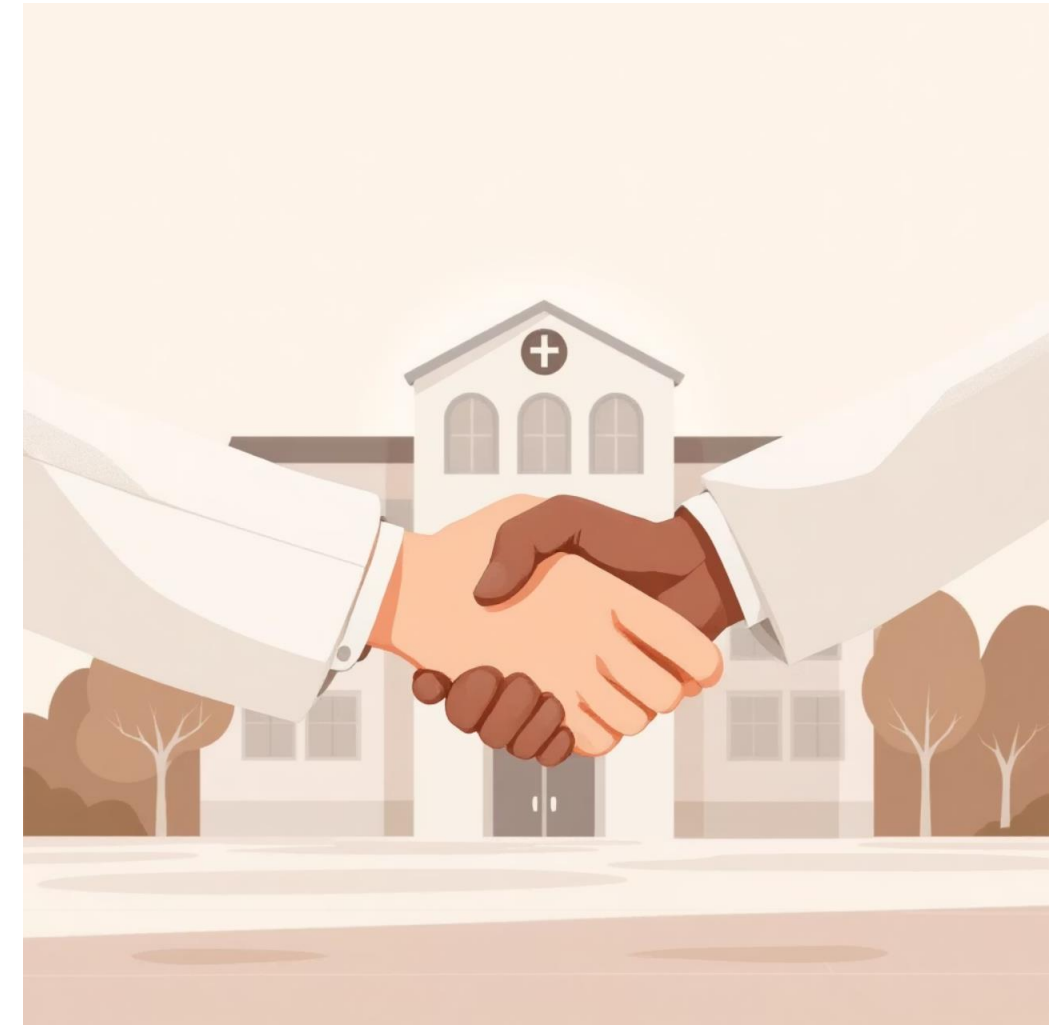
Klare, konstante Ansprechperson für Schule

Stärken:

Kontinuität, kurze Wege, klare Verantwortlichkeit

Herausforderungen:

Rekrutierung, Vertretung



Gutscheinmodell – mit Koordinierender Stelle

Gutschein:

Eltern erhalten Gutschein, wählen Ärztinnen/Ärzte ihrer Wahl

Koordinierende Stelle zwingend:

- *Verteilung & Verwaltung Gutscheine*
- *Rückmeldungen bündeln*
- *Alle Aufgaben des schulärztlichen Dienstes sichern (nicht nur Untersuchung)*

Ohne Koordinationsfunktion bleiben Aufgaben liegen (Medizinische Beratung, Prävention, Epidemiologische Aufgaben).

MEDICAL

Deate _____

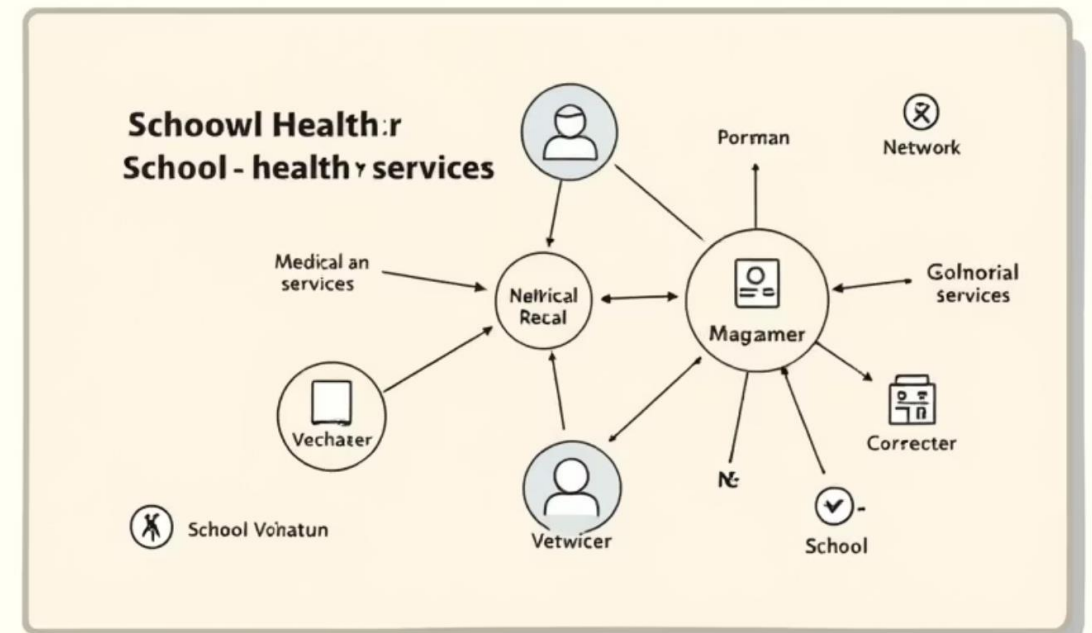
Nerm _____ Darn _____

Plovvicer _____

VOUCHER

_____ + _____

_____ For _____



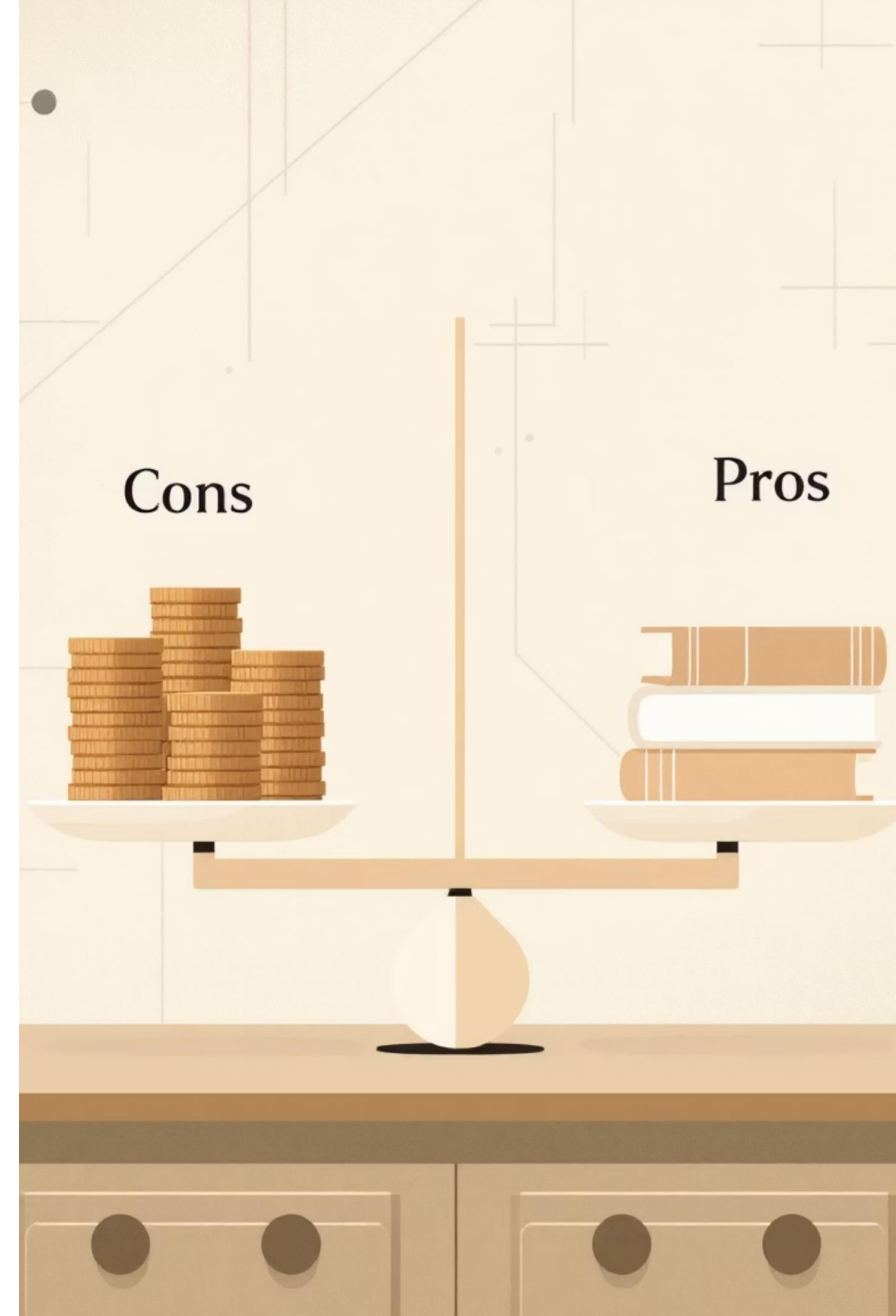
Gutscheinmodell: Stärken & Herausforderungen

Stärken

- *Wahlfreiheit für Eltern*
- *Nutzung vorhandener Praxiskapazität*
- *Bessere Erreichbarkeit*

Herausforderungen

- *Koordinationsaufwand*
- *Qualitätssicherung*
- *Rückmeldungsprozesse*



Delegiertes Modell – neu: alle Aufgaben delegierbar

- 1 *Ärztliche Verantwortung bei Aufsichtsärztin/Aufsichtsarzt*
- 2 *Alle Aufgaben delegierbar an APNs / School Nurses*
- 3 *Aufsichtsärztin/-arzt muss nicht lokal präsent sein*
- 4 *Aufsichtsärztin/-arzt trägt fachliche Verantwortung*





Gemeinsame Konstanten

Ziele

*Chancengleichheit, Qualität,
Kinderschutz*

Standards

*Untersuchungszeitpunkte &
einheitliche Qualitätsstandards*

Prozesse

*Dokumentation, Datenschutz,
Meldewege*

Worauf Sie beim Zuhören achten können

Healthis

- Checklist
- School health
- School health services
- School health services
- Derylist
- School health services
- health services

Qualitätssicherung

Wie wird die Qualität in den verschiedenen Modellen gesichert?

Ansprechpersonen

Wer ist die zentrale Ansprechperson für die Schule?

Kontinuität

Wie gelingt Erreichbarkeit & Kontinuität der Versorgung?

Ressourcen

Welche personellen und finanziellen Ressourcen sind notwendig?

Weitere wichtige Änderungen

Untersuchungszeit

Neu 30 Minuten statt 15 Minuten



Digitalisierung

*Keine Doppelspurigkeiten,
Schnittstellen Pflicht, Einführung
etappenweise*



Weitere Verbesserungen

- *Terminologie*
- *Abläufe*
- *Tarife angepasst*

Wie geht es weiter?

1 — Öffentliche Infoveranstaltung
31. Oktober 2025, 17 Uhr, Grosser Ratssaal

2 — Aufzeichnung
*Wird aufgezeichnet → später abrufbar auf der Webseite
des schulärztlichen Dienstes*

3 — Inkrafttreten
Revision tritt voraussichtlich 2026 in Kraft

