



Versão de 20/01/2022

# Coronavírus: Informação sobre a vacinação com vacinas mRNA no cantão de Berna.



A vacinação é voluntária e gratuita. São necessárias 2 vacinas mRNA em intervalos de 4-6 semanas.



## Posso ser vacinado(a)?

Sim, se:

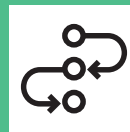
- > tiver 5 anos ou mais
- > não tiver febre ou outros sintomas da COVID-19
- > não tiver alergia a qualquer componente da vacina
- > não estiver em isolamento ou quarentena, não estiver grávida na 12.<sup>a</sup> semana ou mais

As pessoas que sofrem de alergias com reações graves às vacinas e as pessoas com supressão imunitária severa devem consultar o seu médico antes da vacinação.



## O que devo ter em conta se tiver entre 12 e 15 anos de idade?

Os adolescentes com capacidade de julgamento não têm de ser acompanhados por uma pessoa com autoridade parental para a vacinação.



## Como é que faço?

Qualquer pessoa com 5 anos ou mais pode registar-se e fazer uma marcação em <https://be.vacme.ch>.



## Como funciona a oferta Walk-In?

Registe-se em <https://be.vacme.ch> sem fazer marcação e dirija-se a um centro de vacinação com oferta Walk-In durante o horário de funcionamento. Se não tiver acesso à Internet, dirija-se a um centro de vacinação com oferta Walk-In. Aí receberá ajuda para se registar.



## Onde é que posso ser vacinado(a)?





Versão de 20/01/2022

# Coronavírus: Informações sobre a vacinação com vacinas da Janssen (Johnson&Johnson) no Cantão de Berna



**A vacinação é voluntária e gratuita. Só é necessária 1 vacina da COVID-19 da Janssen.**



**Posso ser vacinado(a) com a vacina da COVID-19 da Janssen?**

Sim, se: tiver 18 anos ou mais

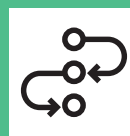
- > não tiver febre ou outros sintomas da COVID-19
- > não tiver alergia a qualquer componente da vacina
- > não estiver em isolamento ou quarentena

As pessoas que sofrem de alergias com reações graves às vacinas e as pessoas com supressão imunitária severa devem consultar o seu médico antes da vacinação.



**Quem não deve ser vacinado com a vacina da COVID-19 da Janssen?**

- > Pessoas de alto risco
- > Mulheres grávidas e a amamentar

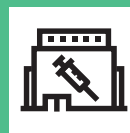


**Como é que faço?**

Qualquer pessoa com 18 anos ou mais pode registar-se e fazer uma marcação em <https://be.vacme.ch/>. Ao fazê-lo, seleccione um centro de vacinação Covid-19 Janssen.



**SEM oferta Walk-In**



**Onde é que posso ser vacinado(a)?**



**Validade do certificado de vacinação**  
Após uma vacina da COVID-19 da Janssen, o certificado é apenas válido 22 dias após a vacinação.