



# Betreuungsgutscheine für Kitas und Tagesfamilienorganisationen

Informationen für Therapeutinnen und Therapeuten im Frühbereich

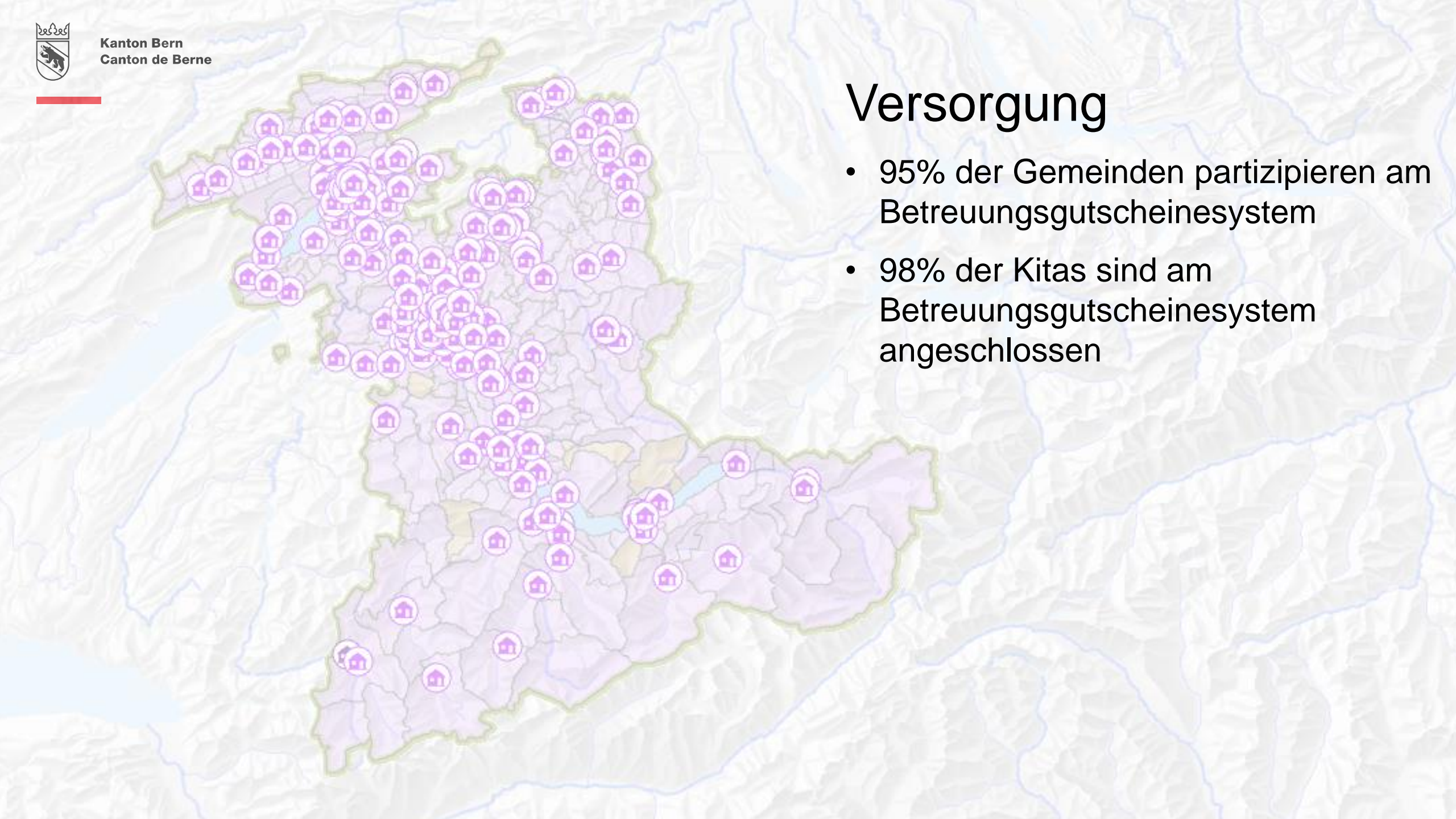
# Kennzahlen

- Rund 370 Kitas und 25 Tagesfamilienorganisationen haben eine Bewilligung des Amtes für Integration und Soziales.
- Ca. 95% der Gemeinden beteiligen sich am Gutscheinsystem  
Ca. 98% der Kitas haben eine Zulassung zum Gutscheinsystem
- Ca. 1/3 der Kinder eines Jahrgangs besuchen eine KiTa/Tagesfamilie
- Rund 14'000 Gutscheine werden jährlich ausgegeben, davon rund
  - 1.3% mit ausserordentlichem Betreuungsaufwand
  - 3% sprachlicher Indikation
  - 9% sozialer Indikation



# Versorgung

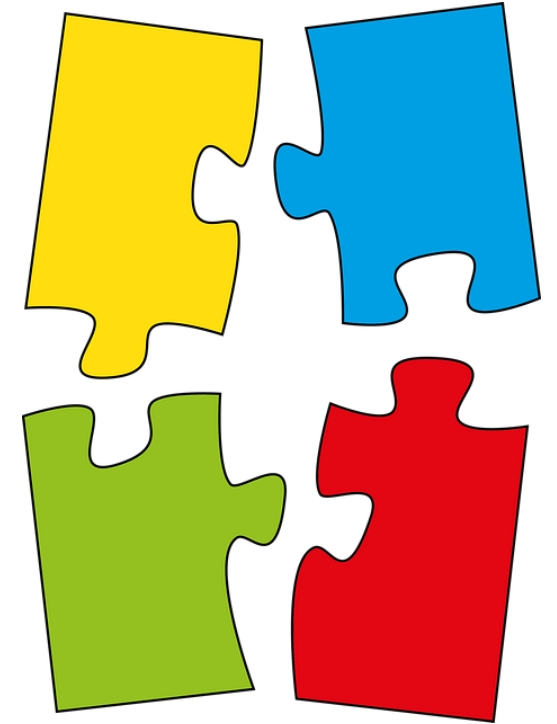
- 95% der Gemeinden partizipieren am Betreuungsgutscheinesystem
- 98% der Kitas sind am Betreuungsgutscheinesystem angeschlossen





# Betreuungsgutschein

- Subvention der öffentlichen Hand
- für die familienergänzende Betreuung in Kita oder Tagesfamilienorganisation
- bei Bedarf der Familie
  - Erwerbstätigkeit
  - Arbeit suchend und vermittlungsfähig
  - Aus- oder Weiterbildung
  - Teilnahme an Integrations- oder Beschäftigungsprogramm
  - Betreuungsunfähigkeit aus gesundheitlichen Gründen
  - Kinder mit sozialer oder sprachlicher Indikation
- nach Einkommen, Familiengrösse, Vermögen, Alter des Kindes



# Funktionsweise des Betreuungsgutscheinesystem

## Akteure

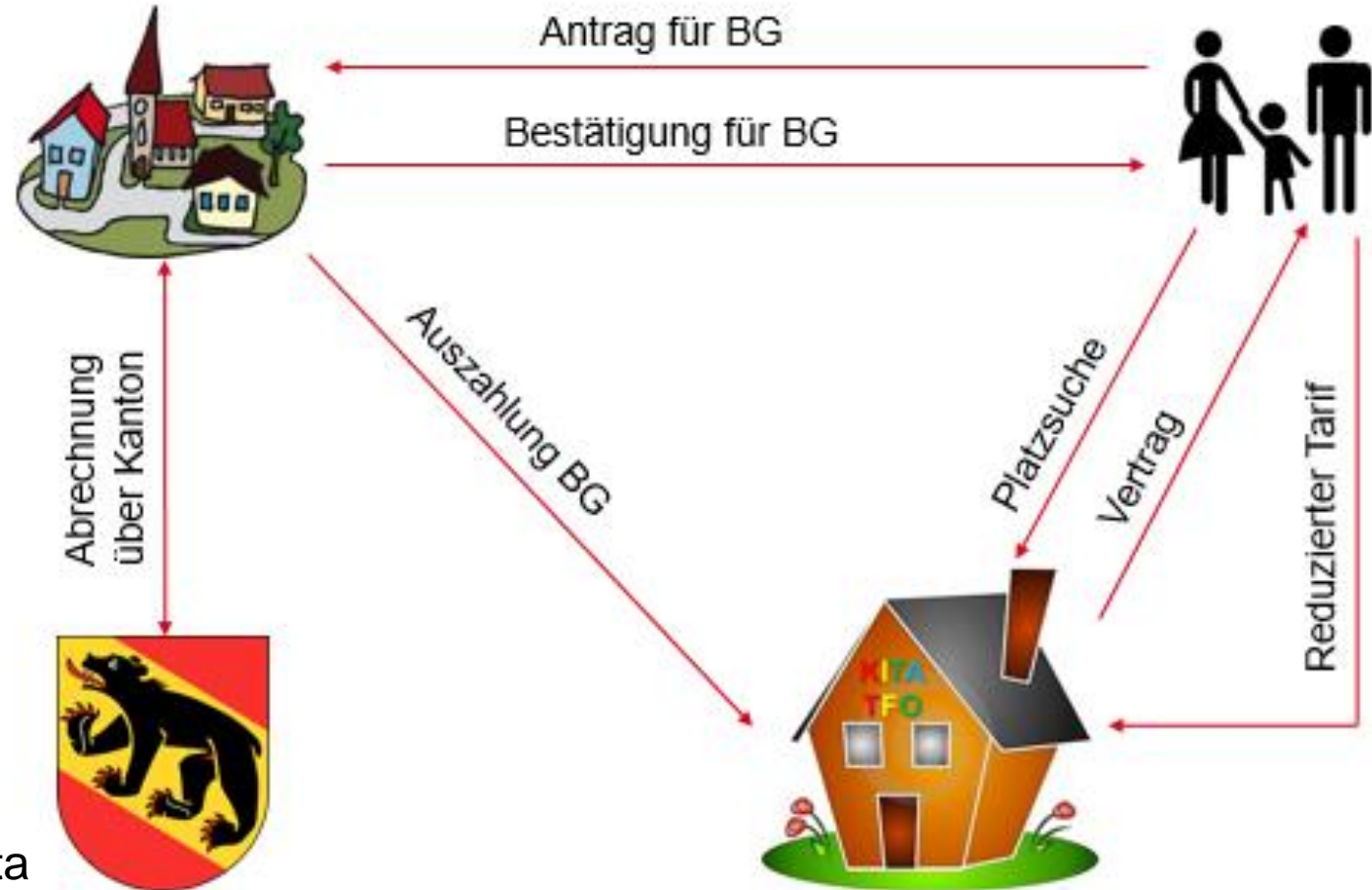
- Eltern
- Kita's oder TFO
- Gemeinden
- Kanton

## Vorgehen für Eltern

- Kita wählen
- Anmelden auf KiBon

## Finanzfluss

- Eltern bezahlen reduzierter Tarif an Kita
- Gemeinde bezahlt Betreuungsgutschein an Kita
- Kanton zahlt Gesamtsumme an Gemeinde





überziehungsdienst  
des Kantons Bern

FED



MÜTTER- UND  
VÄTERBERATUNG  
KANTON BERN



Blindenschule Zollikofen  
Kompetenzzentrum für Sehförderung

# sprachliche Indikation für einen Betreuungsgutschein

.....wenn einem mindestens 2-jährigen Kind vor Eintritt in den Kindergarten aufgrund seiner sprachlichen Situation beim Eintritt in die Schule ohne familienergänzende Kinderbetreuung eine Benachteiligung droht.

- keine Vorgaben hinsichtlich des Umfangs der Erwerbstätigkeit der Eltern.
- vorgeschriebenes Mindestbetreuungs Pensum liegt bei 40%
- vergünstigtes Betreuungs Pensum mindestens 2 Tage
- Bestätigung der sprachlichen Indikation durch MVB oder Sozialdienste
- Bestätigung durch EB, Sozialdienste, BSZ, HSM oder FED, wenn das Kind resp. die Familie dort schon in Beratung ist

## Kriterien:

Die Förderung ist für eine gute Entwicklung der Sprachkenntnisse in Deutsch oder Französisch notwendig.

Im Jahr 2024 wurde **456** Kinder ein Betreuungsgutschein aufgrund einer sprachlichen Indikation ausgestellt. Davon hatten 300-400 Kinder einen Asylstatus.



# soziale Indikation für einen Betreuungsgutschein

**.....wenn einem Kind aufgrund seiner sozialen Situation ohne familienergänzende Kinderbetreuung eine Benachteiligung droht.**

- keine Vorgaben hinsichtlich des Umfangs der Erwerbstätigkeit der Eltern.
- vorgeschriebenes Betreuungspensum zwischen 20 – 60%
- vergünstigtes Betreuungspensum 1 – 3 Tage
- Bestätigung der sozialen Indikation durch MVB oder Sozialdienste
- Bestätigung durch EB, Sozialdienste, BSZ, HSM oder FED, wenn das Kind schon in Beratung ist

Im Jahr 2024 wurden für **1'284 Kinder** ein Betreuungsgutschein aufgrund einer sozialen Indikation ausgestellt.



# ausserordentlichen Betreuungs- oder Förderaufwand

## .....bei erhöhtem Tarif zur Abgeltung der Mehrkosten

- Pauschale beträgt CHF 50 pro 20% Betreuung pro Woche
- bis zu einem massgebenden Einkommen von CHF 160'000
- kann auch rückwirkend gewährt werden
- befristet oder unbefristet
- Bestätigung durch die Fachstelle (=> FED, EB, BSZ, HSM oder behandelnde Ärzte bei chronisch physischen Krankheiten), wenn das Kind durch die entsprechende Fachstelle bereits begleitet wird.

### Kriterien:

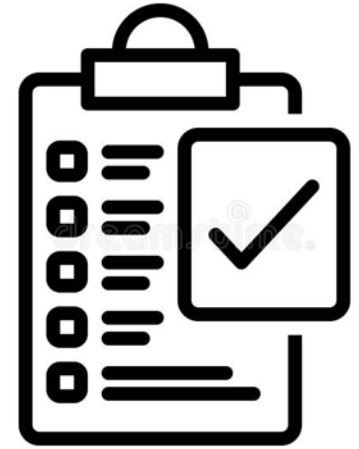
- Entwicklungsbeeinträchtigung, Entwicklungsverzögerung und –auffälligkeit
- Chronische physische Krankheit
- Begleitung durch Fachstelle (=> FED oder freischaffende Früherzieherinnen und Früherzieher, EB, BSZ, HSM)





# Fachstellenprüfung bei sozialer und sprachlicher Indikation durch MVB

- Anmeldung: Telefonisch (031 552 16 16) oder über [Website](#)
- Dauer: 1 Stunde
  - kürzer wenn die Familie der Beraterin oder dem Berater schon bekannt ist
  - länger, wenn sehr viel geklärt werden muss (Folgetermin nötig).
- Keine Fachstellenprüfung bei Kindern, die
  - über 5 Jahre alt sind oder
  - durch EB, Sozialdienst oder regionaler Partner im Asylbereich begleitet werden.



- Inhalt der Prüfung / Kriterien

Ermittlung von Hinweisen auf familienexternen Förderbedarf des Kindes in den Bereichen

- Sprachentwicklung
- sozio-emotionalen Entwicklung
- kognitiven Entwicklung
- motorischen Entwicklung

[Hinweise zur fachlichen Beurteilung der sprachlichen und sozialen Indikation](#)

# Fachstellenprüfung bei sozialer und sprachlicher Indikation und ausserordentlichem Betreuungsaufwand

Früherziehungsdienst  
des Kantons Bern

**FED**



Nur für Kinder, welche

- vom FED im Rahmen der heilpädagogischen Früherziehung oder der Kurzberatung begleitet werden.
- von einer freischaffenden Früherzieherin oder einem freischaffenden Früherzieher begleitet werden.
- Prüfung aufsuchend oder an einer Regionalstelle



# gesundheitliche Indikation

.....bei Einschränkung der Betreuungsfähigkeit aufgrund einer gesundheitlichen Beeinträchtigung der Eltern.

- ärztliche Bestätigung der Einschränkung der Betreuungsfähigkeit
- ärztliche Bestätigung des Umfangs der familienergänzenden Betreuung
- Der bestätigte Umfang wird an das Beschäftigungspensum angerechnet.

Das Formular müssen die Ärzte ausfüllen:

[Ärztliche Bestätigung gesundheitliche Indikation Elternteil](#)



# Höhe des Betreuungsgutscheins in CHF

- **Berechnung:**  
je nach Einkommen, Vermögen, Familiengrösse, Alter des Kindes
- **Maximalbetrag:**
  - CHF 100 pro Tag in Kita bei Einkommen bis CHF 43'000
  - CHF 8.50 pro Stunde in Tagesfamilie
- **Berechtigung:** kantonsweit bei zugelassenen Kitas/Tagesfamilien
- **Finanzierung:** Kanton und Gemeinden / Lastenausgleich Soziales
- **Dauer:** Gutscheinperiode ab August für ein Jahr



# Kosten

Tarife für Betreuungskosten und



für Sachkosten



Betreuungsgutschein

Kosten der Eltern



[Gutscheinrechner - Familienportal des Kanton Bern](#)





## Tarife einer Kita

- für Betreuung
- für Sachkosten
- Kinder unter 12 Mte.
- Kinder ab 12 Mte.
- Angebot in h
- Sondertarif

Angebot	Bringzeiten	Abholzeiten	Preis / Tag
Kinder unter 12 Monaten	06.45 Uhr bis 09.00 Uhr	16.00 Uhr bis 18.15 Uhr	CHF 120.00 zusätzlich 6.25 für Essen
Kinder ab 12 Monaten	06.45 Uhr bis 09.00 Uhr	16.00 Uhr bis 18.15 Uhr	CHF 120.00 zusätzlich 12.50 für Essen
¾ vormittags	06.45 Uhr bis 09.00 Uhr	13.30 Uhr und 14.00 Uhr	CHF 90.00 zusätzlich 4.70 / 9.40 für Essen
¾ nachmittags	11.00 Uhr und 11.15 Uhr	16.00 Uhr bis 18.15 Uhr	CHF 90.00 zusätzlich 4.70 / 9.40 für Essen

Monatspauschale für 1 ganzen Tag Betreuung pro Woche inklusiv Mahlzeiten

Kind unter 12 Monate: 547.10

Kind ab 12 Monate: 574.15

Monatspauschale für 3/4 Tag Betreuung pro Woche inklusiv Mahlzeiten sowie Bring- und Abholservice vom Kindergarten/von der Schule (auf Anfrage)

Kind unter 12 Monat: CHF 410.35

Kind ab 12 Monat: CHF 430.75

### Sondertarif

Für Kinder mit besonderen Bedürfnissen gilt ein Pauschalzuschlag von CHF 50.00 pro Tag (CHF 37.50 pro ¾-Tag).



## Tarife Kita

# Beispiel 1

## Gutscheinrechner

Betreuungs- dauer	Kleinkin- der bis zu 12 Mo- naten	Verpfle- gung ab Beikost*	Kinder ab 1 Jahr bis Ein- tritt Kinder- garten	Verpflegung ab dem 12. Monat bis Ein- tritt Kindergar- ten **	Zuschlag für Kinder mit besonderen Bedürfnissen***
	CHF	CHF	CHF	CHF	CHF
1 Tag bzw. 20 %	160.00	5.00	125.00	10.00	+ 50.00
¾ Tag bzw. 15 % 6.45–13.45 oder 11.15–18.15 Uhr	120.00	5.00	93.75	10.00	+ 37.50
½ Tag bzw. 10 % 6.45–11.15 oder 13.30–18.15 Uhr	80.00	-	62.50	-	+ 25.00

Einkommen

CHF 60'000

rechnen

Vermögen

CHF 0

rechnen

Familiengrösse

2



Betreuungspensum in Prozent

40



Betreuungsart

Kita



Alterskategorien

Vorschulkind, älter als 12 Monate



Betreuungsgutschein (Kita pro Tag / Tagesfamilie pro Stunde): CHF 85.47

Betreuungsgutschein pro Monat: CHF 683.76





## Beispiel 2

### Gutscheinrechner

Einkommen CHF 89'000	rechnen	Vermögen CHF 0	rechnen
Familiengrösse 5	i	Betreuungsspensum in Prozent 60	i
Betreuungsart Kita	▼	Alterskategorien Vorschulkind, älter als 12 Monate	▼
<b>Betreuungsgutschein (Kita pro Tag / Tagesfamilie pro Stunde): CHF 90.60</b> <b>Betreuungsgutschein pro Monat: CHF 1'087.18</b>			

Kinder älter als 12 Monate

Tagestarif: 133.- + 12.- (Essen) = 145.-\*

### Tarife Kita

Betreuungstage	Grundtarif pro Woche	Tarif inkl. Essen pro Woche	Tarif inkl. Essen pro Monat	Mitgliederrabat pro Monat**
5 Tage (100%)	665.00	725.00	2900.00	200.00
4 Tage (80%)	532.00	580.00	2320.00	160.00
3 Tage (60%)	399.00	435.00	1740.00	120.00
2 Tage (40%)	266.00	290.00	1160.00	80.00
1 Tag (20%)*	143.00	155.00	620.00	40.00



# Applikation des Kantons => kiBon

- [BE-Login mit AGOV](#)
- [kiBon](#)



# kiBon

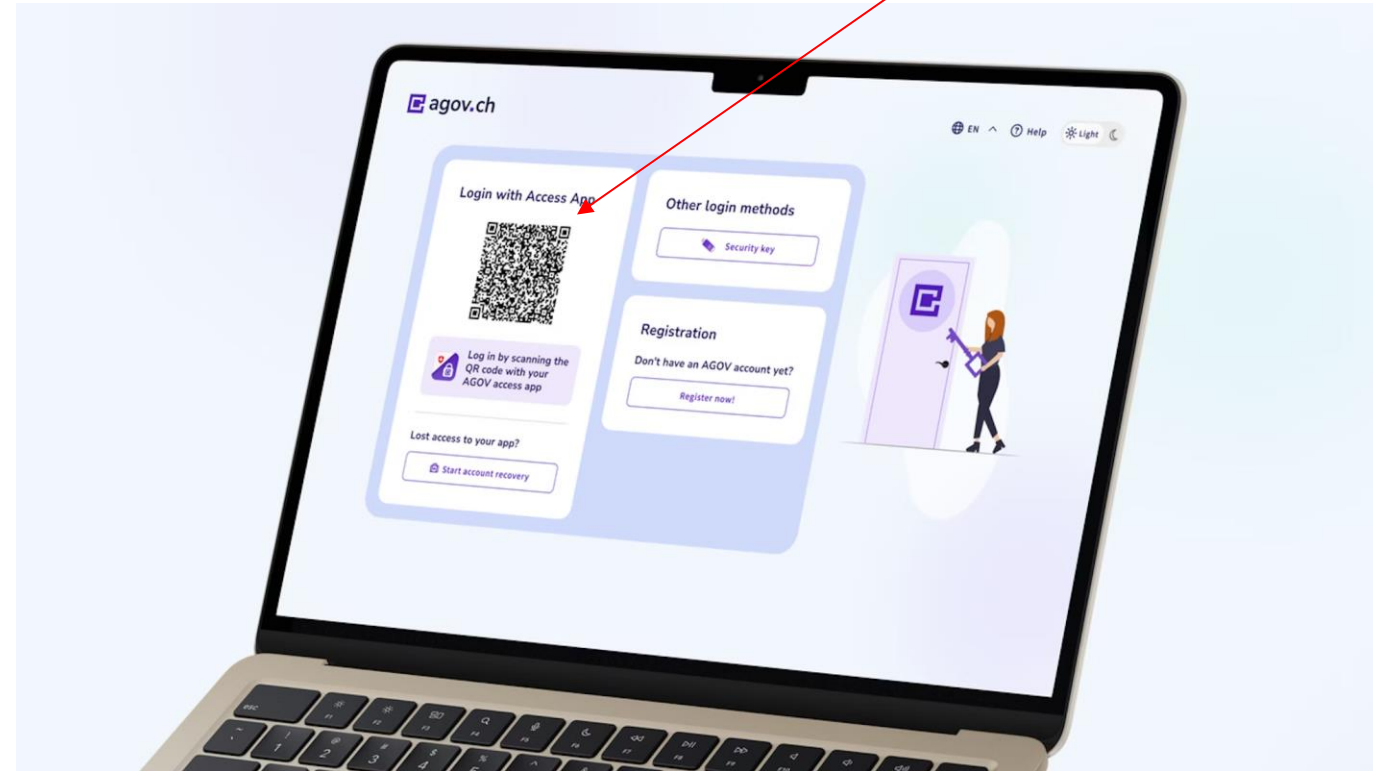
- [Papierformular](#)

## E-Mail-Adresse

Aktuelle E-Mail-Adresse ⓘ

max@mustermann.de

Speichern





# Vorgehen

- Gesuch um Betreuungsgutschein **und**
- Fachstellenbestätigung für
  - soziale Indikation (für Gutscheinperiode)
  - sprachliche Indikation (für Gutscheinperiode)
  - Bestätigung ausserordentlicher Förder- und Betreuungsaufwand (befristet / unbefristet)



beides der Gemeinde zukommen lassen oder auf KiBon laden



# Familienportal Kanton Bern



- Verzeichnis Kitas und Tagesfamilien
- Gutscheinrechner
- Teilnehmende Gemeinden
- KiBon
- Spielgruppen
- Beratungsstellen
- Elternberatung
- Einstieg in Familienthemen

<https://www.fambe.sites.be.ch>



# Was könnt Ihr tun?

- .....erkennen des Bedarfes an familienergänzender Betreuung
- .....das Gespräch im Rahmen der Elternberatung suchen
- .....informieren
- .....die Eltern vernetzen mit
  - KiTa und TFO
  - Gemeinden
  - Fachstelle
- .....nachfragen





Für die Präsentation:

Barbara Baumann, Wissenschaftliche Mitarbeiterin

Referentin:

Katharina Ackermann, Bereichsleiterin Betreuungsgutscheine

[info.bg@be.ch](mailto:info.bg@be.ch)